

Telecamera Sarix[®] Multi Enhanced

9 MP

12 MP

15 MP

20 MP

24 MP

32 MP

La telecamera Pelco Sarix Multi Enhanced offre una copertura multidirezionale da un unico punto di osservazione, offrendo ai team addetti alla sicurezza un'eccezionale consapevolezza situazionale di ampie aree utilizzando un numero minore di telecamere. Questa telecamera analitica aiuta a ridurre i punti ciechi ed è in grado di affrontare le condizioni di illuminazione più difficili in vaste aree, fornendo al contempo una vista panoramica di alta qualità. Tutto questo è supportato da una garanzia di 5 anni fornita da un'azienda altamente affidabile.



Funzioni

COPERTURA MULTIDIREZIONALE

Con i tre o quattro sensori configurabili della telecamera è possibile ottenere una visione a 180, 270 o 360 gradi per una copertura completa e per ridurre gli angoli morti.

OBIETTIVI VARIOFOCALI

Maggiore flessibilità grazie alla possibilità di configurare il campo visivo, per monitorare e osservare più da vicino ciò che è più importante. Include la correzione della distorsione dell'obiettivo per offrire un'esperienza visiva ottimale.

SICUREZZA E PROTEZIONE DEI DATI

Soddisfa gli elevati standard di sicurezza dei dati richiesti dalle agenzie governative federali e dalle aziende fortemente regolamentate grazie al supporto della crittografia FIPS, al TPM integrato e al Secure Boot.

*ONVIF è un marchio di Onvif, Inc.

PELCO SMART ANALYTICS, SVILUPPATO DA MOTOROLA SOLUTIONS

Anticipa gli eventi critici grazie all'analisi integrata che fornisce un rilevamento e una classificazione degli oggetti migliorati.

CLASSIFICAZIONE PER IMPATTO E CONDIZIONI METEOROLOGICHE

Protegge da urti, acqua e polvere trasportata dal vento grazie alle classificazioni IK10 e IP66/67. Resiste alla corrosione grazie alla classificazione NEMA 250 Tipo 4X e soddisfa gli standard TS2.

SISTEMA APERTO

La conformità ai profili ONVIF S, G, T e M consente una facile integrazione con infrastrutture ONVIF già esistenti.

Interoperabile con Pelco VideoXpert e altri importanti sistemi di gestione video.

PELCO

Specifiche

Prestazioni di immagine		3,0 MP	5,0 MP	4K (8.0 MP)
Sensore di immagine		1/2,8" CMOS		1/2,8" CMOS
Pixel attivi (per sensore immagini)		1920 (H) x 1080 (V) (16:9)	2560 x 1440 (16:9)	3840 x 2160 (16:9)
		2048 (H) x 1536 (V) (4:3)	2592 x 1944 (4:3)	2880 x 2160 (4:3)
3 x sensore di immagine, risoluzione massima		5760 (H) x 1080 (V) (16:9)	7680 x 1440 (16:9)	11520 x 2160 (16:9)
		6144 (H) x 1536 (V) (4:3)	7776 x 1944 (4:3)	8640 x 2160 (4:3)
4 x sensore di immagine, risoluzione massima		7680 (H) x 1080 (V) (16:9)	10240 x 1440 (16:9)	15360 x 2160 (16:9)
		8192 (H) x 1536 (V) (4:3)	10368 x 1944 (4:3)	11520 x 2160 (4:3)
Proporzioni del sensore		4:3	4:3	16:9
Illuminazione IR - Opzionale (LED da 850 nm ad alta potenza) ¹		Distanza massima di 30 m a 0 lux quando la telecamera è montata a 4 m da terra		
Illuminazione minima		0,020 lux (F1.5) in modalità colore		0,020 lux (F1.5) in modalità colore
		0,018 lux (F1.5) in modalità monocromatica		0,016 lux (F1.5) in modalità monocromatica
		0 lux con illuminatore IR opzionale		0 lux con illuminatore IR opzionale
Gamma dinamica	WDR attivato	120 dB, True WDR, doppia esposizione		
	WDR disattivato	80 dB		
Filtro per la rimozione del rumore 3D		Sì		
Frequenza immagine - Modalità Full Feature²:				
3 x sensore di immagine (60 Hz, 50 Hz)		30 / 25 fps	30 / 25 fps	24 / 20 fps
4 x sensore di immagine (60 Hz, 50 Hz)		30 / 25 fps	24 / 20 fps	17 / 16 fps
Frequenza immagine - Modalità frame rate elevata³:				
3 x sensore di immagine (60 Hz, 50 Hz)		60 / 50 fps	40 / 33 fps	24 / 25 fps
4 x sensore di immagine (60 Hz, 50 Hz)		40 / 33 fps	30 / 25 fps	20 / 20 fps

¹ L'intensità IR si basa sull'alimentazione PoE fornita.

² Modalità Full Feature: analisi e WDR abilitati con H.265.

³ Modalità frequenza fotogrammi alta: analisi disabilitata con H.265. La frequenza massima dei fotogrammi con WDR abilitato è di 30 fps.

Controllo dell'immagine

Metodo di compressione delle immagini	H.264 Pelco Smart Compression, H.265 Pelco Smart Compression, Motion JPEG
Streaming	H.264 multi-stream, H.265 multi-stream, Motion JPEG
Rilevamento del movimento	Sensibilità e soglia selezionabili
Controllo elettronico otturatore	Automatico, manuale (da 1/7,5 a 1/8000 sec)
Controllo del diaframma	Fisso

Controllo dell'immagine

Controllo giorno/notte	Automatico, manuale
Controllo dello sfarfallio	60 Hz, 50 Hz
Bilanciamento del bianco	Automatico, manuale
Compensazione della retroilluminazione	Regolabile
Zone di mascheramento	Fino a 64 zone
Zone di privacy rimovibili	Fino a 8 zone per sensore di immagine
Correzione della distorsione dell'obiettivo	Fisso

Obiettivo (per sensore di immagine)

	3,0 MP	5,0 MP	4K (8.0 MP)
Lunghezza focale	3,3-5,7 mm		
Obiettivo e campo visivo orizzontale in base alle proporzioni	53° - 97° (16:9) 53° - 99° (4:3)		58° - 106° (16:9) 43° - 76° (4:3)
Obiettivo e campo visivo verticale in base alle proporzioni	29° - 50° (16:9) 39° - 69° (4:3)		32° - 55° (16:9) 32° - 55° (4:3)
Gamma di apertura	F1.5 - F1.9		
Comando	Diaframma fisso, messa a fuoco e zoom da remoto		

Rete

Rete	Gigabit Ethernet, 100BASE-TX, 1000BASE-TX
Tipo di cablaggio	CAT5E
Connettore	RJ-45
API	Conformità ONVIF Profilo S, Profilo T, Profilo G e Profilo M (www.onvif.org)
Sicurezza	Firmware firmato e crittografato, protezione con password, crittografia HTTPS, autenticazione digest, autenticazione WS, log accesso utente, autenticazione basata su porta 802.1x, TLS1.3, FIPS140-2 Livello 3 tramite TPM integrato
Avvio sicuro	Sì
Protocollo	IPv4, IPv6, HTTP, HTTPS, SOAP, DNS, NPT, RTSP, RTCP, RTP, TCP, UDP, IGMPv3, ICMP, DHCP, Zeroconf, HSTS, QoS, DSCP
Protocolli di streaming	RTP/UDP, RTP/UDP multicast, RTP/RTSP/TCP, RTP/RTSP/HTTP/TCP, RTP/RTSP/HTTPS/TCP, HTTP, SRTP
Protocolli di gestione dispositivo	SNMP v2c, SNMP v3

Periferiche

Porta USB	USB 2.0
Archiviazione integrata	Doppio slot MicroSD/microSDHC/microSDXC - è richiesta una scheda di classe di velocità video. Classe V10 o superiore consigliata. Le schede SD doppie funzionano come un'unica regione di memoria contigua.

I/O ausiliari

Metodo di compressione audio	G.711 PCM 8 kHz, Opus
Ingresso/Uscita audio	Ingresso ed uscita a livello di linea

I/O ausiliari

Terminale I/O esterno	Allarme in entrata, allarme in uscita		
Specifiche elettriche	A soffitto	Montaggio a superficie	Montaggio a sospensione
Consumo energetico	26 W con 24 VDC 37 VA con 24 VAC 25,5 W con IEE 802.3at Tipo 2 (PoE+)	Con IR: 52 W con 24 VDC 74 VA con 24 VAC 51 W con PoE ad alta potenza (PoE++) Senza IR: 26 W con 24 VDC 37 VA con 24 VAC 25,5 W con IEEE 802.3at Tipo 2 (PoE+)	Con IR: 52 W con 24 VDC 74 VA con 24 VAC 51 W con PoE ad alta potenza (PoE++) Senza IR: 26 W con 24 VDC 37 VA con 24 VAC 25,5 W con IEEE 802.3at Tipo 2 (PoE+)
Alimentazione esterna	24 VDC \pm 10%; 24 VAC rms \pm 10 %, 50 o 60 Hz		
PoE	30 W IEEE 802.3at Tipo 2 (PoE+)	Con IR: 60 W (PoE++): IEEE 802.3bt Tipo 3, Cisco® UPoE o legacy PoE ad alta potenza* Fino al 35% di potenza IR o senza IR: 30 W IEEE 802.3at Tipo 2 (PoE+)	
Alimentazione ridondante	Failover continuo tra PoE e Aux e viceversa, senza interruzione del funzionamento della telecamera		
Batteria tampone RTC	Litio-manganese da 3V		

* I prodotti PoE ad alta potenza supportati sono elencati nella sezione **Iniettori e interruttori opzionali** e potrebbero richiedere la regolazione dell'interruttore della modalità PoE. Per ulteriori informazioni, contattare l'ufficio vendite o l'assistenza tecnica.

Meccanica	A soffitto	Montaggio a superficie	Montaggio a sospensione
Dimensioni	Complessive: 298 mm x 161 mm (11.75" x 6.33") Sotto la superficie di montaggio: 298 mm x 64 mm (11.75" x 2.52")	304 mm x 114 mm (11.95" x 4.48")	Con supporto: 401 mm x 329 mm x 260 mm (15.77" x 12.96" x 10.25") Con adattatore NPT: 248 mm x 329 mm (9.75" x 12.96")
Peso	Montaggio: 1100 g (2.4 lb) Lunetta: 490 g (1.1 lb) Modulo telecamera (4 obiettivi): 1590 g (3.5 lb)	Montaggio: 950 g (2.1 lb) Lunetta: 1250 g (2.8 lb) Modulo telecamera (4 obiettivi): 1590 g (3.5 lb) Ghiera illuminatore IR opzionale: 670 g (1.5 lb)	Montaggio a parete: 1190 g (2.6 lb) Montaggio adattatore NPT: 470 g (1.04 lb) Pendente: 1680 g (3.7 lb) Lunetta: 1250 g (2.8 lb) Modulo telecamera (4 obiettivi): 1590 g (3.5 lb) Ghiera illuminatore IR opzionale: 670 g (1.5 lb)
Corpo	Alluminio, rivestimento del dome in plastica	Alluminio	Alluminio
Finitura	Plastica, stampata a iniezione, Pantone 427C	Fuso, anodizzato e verniciato a polvere, Pantone 427C	Fuso, anodizzato e verniciato a polvere, Pantone 427C

Meccanica	A soffitto	Montaggio a superficie	Montaggio a sospensione
Ghiera illuminatore IR opzionale	Non disponibile	Accessorio opzionale, portata IR di 30 m	
Specifiche ambientali	A soffitto	Montaggio a superficie	Montaggio a sospensione
Temperatura di esercizio	Da -10 °C a +50 °C	Da -40 °C a +60 °C (da -40 °F a 140 °F)	
Temperatura di magazzinaggio	Da -30 °C a +70 °C		
Umidità	0 - 95% senza condensa		
Comportamento dell'illuminazione IR	Non applicabile	L'illuminatore IR si spegne se la temperatura è maggiore o uguale a 53 °C. L'illuminatore funziona al 60% della potenza se la temperatura è compresa tra 44 °C e 53 °C. Isteresi: 6 °C. Per 25,5 W PoE+, l'illuminatore IR funziona solo al 35% della potenza e si spegne se la temperatura è minore di -26 °C.	

Per sensore

Brandeggio verticale	da 7° a 96° dall'orizzonte
Pan	+/-120° (a seconda della posizione dei sensori di immagine)
Azimuth	+/-180 °

Omologazioni	A soffitto	Montaggio a superficie	Montaggio a sospensione
Certificazioni/Approvazioni	UL, cUL, CE, ROHS, RCM, BIS, UKCA, NOM, KC		
Standard di sicurezza	UL 62368-1, CSA 62368-1, IEC/EN 62368-1		
	UL 2043 (Plenum)	IEC/EN 62471	
Standard ambientali/classifiche	IEC 60529 Grado di protezione IP5X (solo polvere)	IEC 60529 Grado di protezione IP66, IP67 IEC/EN 62262 Impatto (IK 10) IEC/EN 60068-2-6 Vibrazioni del prodotto IEC/EN 60068-2-27 Shock del prodotto Tipo 4X	
Standard sulle emissioni elettromagnetiche	Classe A sottoparte B della Parte 15 delle norme FCC ICES-003 (Classe A) EN 55032 (Classe A) EN 61000-3-2 EN 61000-3-3		
Standard sull'immunità elettromagnetica	EN 55035 EN 61000-6-1 EN 50121-4 EN 50130-4		
NEMA TS2	Non applicabile	NEMA TS2 paragrafo 2.2.7 - 2.2.9	

*Queste certificazioni sono in fase di acquisizione e saranno disponibili dopo il lancio.

Eventi video supportati

Rilevamento di sabotaggi	L'evento viene attivato quando la scena cambia in maniera imprevista.
Rilevamento del movimento	L'evento si attiva quando viene rilevato un movimento di pixel nella regione specificata al di sopra delle soglie impostate.

EVENTI DI ANALISI SUPPORTATI

Oggetti nell'area	L'evento viene attivato quando il tipo di oggetto selezionato si muove nell'area di interesse.
Permanenza ingiustificata di oggetti	L'evento viene attivato quando il tipo di oggetto selezionato si sposta nell'area di interesse e poi ci resta per un periodo di tempo prolungato.
Gli oggetti attraversano il fascio	L'evento viene attivato quando il numero di oggetti specificato ha attraversato il fascio direzionale configurato nel campo visivo della telecamera. Il fascio può essere unidirezionale o bidirezionale.
L'oggetto appare o entra nell'area	L'evento viene attivato da ciascun oggetto che entra nell'area di interesse. Questo evento può essere utilizzato per contare gli oggetti.
L'oggetto non è presente nell'area	L'evento viene attivato quando nell'area di interesse non è presente alcun oggetto.
Gli oggetti entrano nell'area	L'evento viene attivato quando il numero di oggetti specificato è entrato nell'area di interesse.
Gli oggetti escono dall'area	L'evento viene attivato quando il numero di oggetti specificato è uscito dall'area di interesse.
L'oggetto si ferma nell'area	L'evento viene attivato quando un oggetto si sposta in un'area di interesse e poi si ferma per il tempo soglia specificato.
La direzione è stata violata	L'evento viene attivato quando un oggetto si muove nella direzione di spostamento non consentita.
Regola del movimento intelligente	Gli eventi vengono inviati per persona e veicolo presenti, a fronte di parametri predefiniti non modificabili, ma possono essere ricercati dal VMS.
Rilevazione manomissione	L'evento viene attivato quando la scena cambia in maniera imprevista.
Rilevamento del movimento	Movimento di pixel: sensibilità e soglia selezionabili. Rilevamento di oggetti classificati.

TIPI DI OGGETTI CLASSIFICATI SUPPORTATI

Tipi di oggetti in modalità esterna	Veicolo, sottotipi: vettura, autocarro, bicicletta, motocicletta, autobus e persona
Tipi di oggetti in modalità interna	Persona

Funzioni supportate da Pelco Elevate

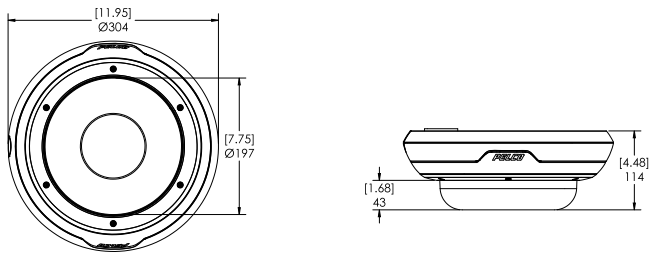
Stato dell'immagine	Rileva i cambiamenti incrementali nella vista della telecamera, come ad esempio cambi di posizione o ostacoli. Notifica gli utenti tramite eventi conformi a ONVIF e report riepilogativi via e-mail.
Gestione del firmware	Programma e implementa aggiornamenti automatici del firmware su più telecamere o aggiorna singole telecamere su richiesta.
Dispositivi di protezione individuale ¹	Si innesca un evento ONVIF se viene rilevata una persona senza elmetto protettivo e/o giubbotto ad alta visibilità nella scena.

¹ È richiesta una licenza aggiuntiva opzionale.

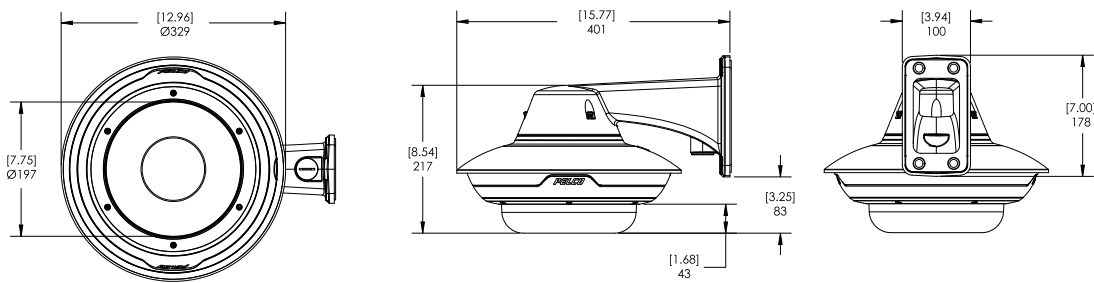
Dimensioni sagoma

Montaggio a superficie

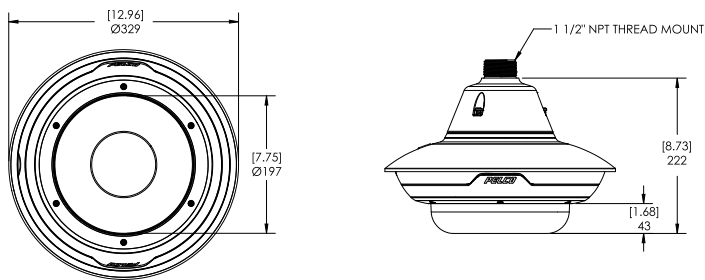
[X.XX]	POLLICI
[X.X]	MM



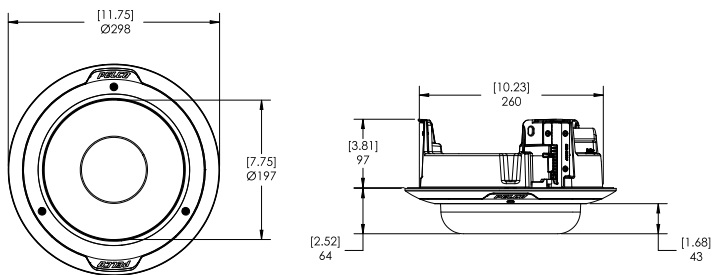
Supporto pensile a parete



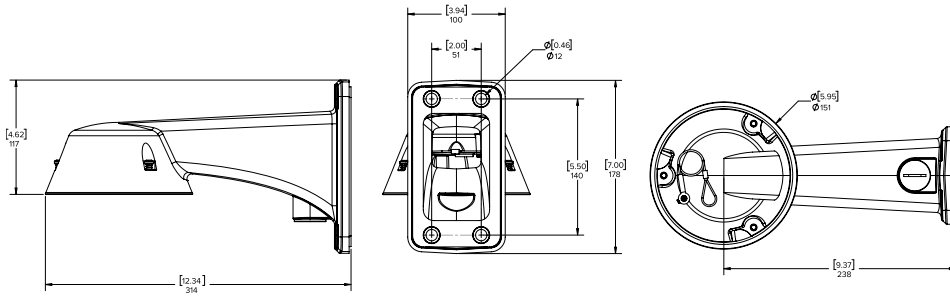
Supporto pendente NPT



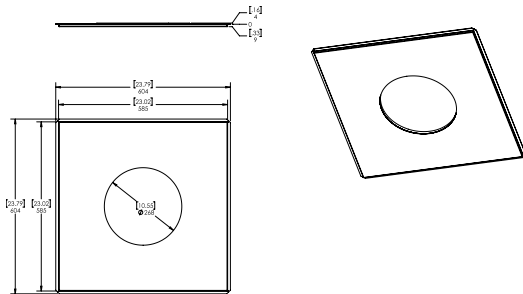
Montaggio a soffitto



Montaggio a parete



Pannello a soffitto in metallo



Informazioni per gli ordini

La varietà di opzioni di montaggio della telecamera Sarix Multi Enhanced offre la massima flessibilità. Tutti i moduli telecamera disponibili possono essere utilizzati in qualsiasi opzione di montaggio.

Scenario di montaggio		Informazioni per gli ordini
Supporto pensile a parete		<p>È possibile ordinare uno di questi elementi:</p> <ul style="list-style-type: none"> • Modulo base della telecamera • IMD1-PMT • IMD1-SPLD0 o IMD1-SPLD1 • WLMT-1001 • Opzionale, IMD1-IR
Supporto pendente NPT		<p>È possibile ordinare uno di questi elementi:</p> <ul style="list-style-type: none"> • Modulo base della telecamera • IMD1-PMT • IMD1-SPLD0 o IMD1-SPLD1 • NPTA-1001 • Opzionale, IMD1-IR
Montaggio a superficie		<p>È possibile ordinare uno di questi elementi:</p> <ul style="list-style-type: none"> • Modulo base della telecamera • IMD1-SMT • IMD1-SPLD0 o IMD1-SPLD1 • Opzionale, IMD1-IR
Montaggio a soffitto		<p>È possibile ordinare uno di questi elementi:</p> <ul style="list-style-type: none"> • Modulo base della telecamera • IMD1-INC • IMD1-INCLD1 o IMD1-INCLD0 • Opzionale, CLPNL-1001 se è necessario un pannello da controsoffitto

Moduli telecamera

Grazie al design modulare della telecamera Sarix Multi Enhanced, è possibile abbinare ogni modulo della telecamera a qualsiasi adattatore di montaggio per ottenere la massima versatilità e un'installazione ottimale. Ogni modulo della telecamera deve essere ordinato con un adattatore di montaggio e una copertura dome corrispondenti. Per una copertura completa dell'angolo esterno di un edificio, anche verso il basso, ordinare un modello con 4 sensori immagini a 360 gradi.

Codice	Descrizione
SMLE1-9V5-3H	3x3MP, WDR, campo visivo massimo di 270 gradi, SureVision, 3,3-5,7 mm, modulo base per telecamera con analisi
SMLE1-12V5-4H	4x3MP, WDR, campo visivo massimo di 360 gradi, SureVision, 3,3-5,7 mm, modulo base per

Codice	Descrizione
	telecamera con analisi
SMLE1-15V5-3H	3x5MP, WDR, campo visivo massimo di 270 gradi, SureVision, 3,3-5,7 mm, modulo base per telecamera con analisi
SMLE1-20V5-4H	4x5MP, WDR, campo visivo massimo di 360 gradi, SureVision, 3,3-5,7 mm, modulo base per telecamera con analisi
SMLE1-24V5-3H	3x8MP, WDR, campo visivo massimo di 270 gradi, SureVision, 3,3-5,7 mm, modulo base per telecamera con analisi
SMLE1-32V5-4H	4x8MP, WDR, campo visivo massimo di 360 gradi, SureVision, 3,3-5,7 mm, modulo base per telecamera con analisi

Adattatori di montaggio e coperture dome

Il design modulare della telecamera Sarix Multi Enhanced prevede adattatori per il montaggio a sospensione, su superficie o a soffitto e una scelta di due dome inferiori compatibili con tutti i moduli di telecamere Sarix Multi Enhanced.

Codice	Descrizione
IMD1-SMT	Adattatore per il montaggio in superficie all'esterno, è necessario ordinare un IMD1-SPLD1 o un IMD1-SPLD0.
IMD1-PMT	Adattatore per montaggio a sospensione per esterni, è necessario ordinare uno dei modelli WLMT-1001 o NPTA-1001 e uno dei modelli IMD1-SPLD1 o IMD1-SPLD0.
IMD1-INC	Per l'adattatore da soffitto è necessario ordinare un IMD1-INCLD1 o un IMD1-INCLD0.
IMD1-SPLD0	Dome inferiore, per montaggio a superficie o a sospensione di Sarix Multi, fumé. Non è consigliato per applicazioni in condizioni di scarsa illuminazione.
IMD1-SPLD1	Dome inferiore, per Sarix Multi montato in superficie o a sospensione, trasparente.
IMD1-INCLD0	Dome inferiore, per Sarix Multi montato a soffitto, fumé. Non è consigliato per applicazioni in condizioni di scarsa illuminazione.
IMD1-INCLD1	Dome inferiore, per Sarix Multi montato a soffitto, trasparente.
WLMT-1001	Adattatore per braccio pendente a parete, da utilizzare con IMD1-PMT.
NPTA-1001	Adattatore NPT pendente per l'utilizzo con IMD1-PMT.
PLMT-1001	Supporto per palo in alluminio da utilizzare con WLMT-1001.
CRNMT-1001	Supporto angolare in alluminio da utilizzare con WLMT-1001.
CLPNL-1001	Pannello da soffitto in metallo da utilizzare con telecamere Sarix Multi montate a soffitto.

Illuminatore IR opzionale

L'illuminatore IR opzionale è disponibile per la telecamera Sarix Multi Enhanced quando è montata in un adattatore a sospensione o a montaggio superficiale.

Codice	Descrizione
IMD1-IR	Ghiera dell'illuminatore IR opzionale, fino a 30 m, per l'uso con IMD1-SPLD1.

Iniettori e interruttori opzionali

Codice	Descrizione
PD-9001GR/AT/AC-*--MSI	Iniettore PoE+ 30W per porta singola per interno. Intervallo di temperatura operativa dell'iniettore da -20 °C a +40 °C.
POE60U-1BTE	Iniettore PoE Gigabit 802.3bt 60 W, porta singola.
POE430-AT	PoE 4 porte AT 30W Midspan Ingresso AC. Modelli con cavo di alimentazione USA o UE.
POE1236-AT	PoE 12 porte AT 36W Midspan Ingresso AC DC. Modelli con cavo di alimentazione USA o UE.
POE2436-AT	PoE 24 porte AT 36W Midspan Ingresso AC DC. Modelli con cavo di alimentazione USA o UE.

* Al momento dell'ordine, indicare la regione richiesta per garantire la consegna del cavo di alimentazione corretto. Le opzioni disponibili sono AU (Australia), EU (Unione Europea) e NA (Nord America).

Accessori opzionali

Codice	Descrizione
USB-AC56-NA-MSI / USB-AC56-EU-MSI	Adattatore Wi-Fi USB
CBLKT-1001	Kit di cavi di ricambio per telecamere Multi Head.
CAM-FIPS	Licenza per telecamere per abilitare la modalità crittografica FIPS sulla telecamera Sarix Multi Enhanced.

Supporto

Consulta tutti i documenti e le informazioni su pelco.com o invia un'e-mail support@pelco.com per ricevere assistenza su un prodotto specifico.