

Cámara Sarix[®] Multi Enhanced

9 MP

12 MP

15 MP

20 MP

24 MP

32 MP

La cámara Pelco Sarix Multi Enhanced ofrece cobertura multidireccional desde un único punto de vista, ofreciendo a los equipos de seguridad una conciencia situacional excepcional de áreas amplias utilizando menos cámaras. Esta cámara habilitada para análisis ayuda a reducir los puntos ciegos y puede asumir las condiciones de iluminación más difíciles en vastas áreas, al tiempo que proporciona vistas panorámicas de alta calidad. Todo ello respaldado por una garantía de 5 años de una marca en la que puede confiar.



Características

COBERTURA MULTIDIRECCIONAL

Obtenga vistas de 180, 270 o 360 grados con los tres o cuatro sensores configurables de la cámara para obtener una cobertura completa y reducir los puntos ciegos.

LENTES VARIFOCALES

Disponga de una mayor flexibilidad gracias a la posibilidad de configurar el campo de visión, lo que le permitirá supervisar y observar más de cerca lo más relevante para la aplicación. Incluye corrección de la distorsión de la lente para una experiencia visual óptima.

SEGURIDAD Y PROTECCIÓN DE DATOS

Cumple los altos estándares de seguridad de datos exigidos por las agencias gubernamentales federales y las empresas altamente reguladas gracias a la compatibilidad con criptografía conforme con FIPS, TPM integrado y Secure Boot.

*ONVIF es una marca comercial de Onvif, Inc.

PELCO SMART ANALYTICS, DESARROLLADO POR MOTOROLA SOLUTIONS

Manténgase un paso por delante de los eventos críticos con análisis integrados que proporcionan una mejor detección y clasificación de objetos.

CLASIFICACIÓN DE IMPACTO Y CLIMA

Protege contra impactos, agua y polvo arrastrado por el viento con las clasificaciones IK10 e IP66/67. Resiste la corrosión con clasificación NEMA 250 Tipo 4X y cumple las normas TS2.

ABRIR SISTEMA

El cumplimiento de los perfiles ONVIF S, G, T y M permite una fácil integración con las infraestructuras ONVIF existentes. Interoperable con Pelco VideoXpert y otros sistemas líderes de gestión de vídeo.

PELCO

Especificaciones

Rendimiento de imagen		3,0 MP	5,0 MP	4K (8,0 MP)
Sensor de imagen		CMOS de 1/2,8"		CMOS de 1/2,8"
Píxeles activos (por sensor de imagen)		1920 (H) x 1080 (V) (16:9) 2048 (H) x 1536 (V) (4:3)	2560 x 1440 (16:9) 2592 x 1944 (4:3)	3840 x 2160 (16:9) 2880 x 2160 (4:3)
3 x sensor de imagen, resolución máxima		5760 (H) x 1080 (V) (16:9) 6144 (H) x 1536 (V) (4:3)	7680 x 1440 (16:9) 7776 x 1944 (4:3)	11520 x 2160 (16:9) 8640 x 2160 (4:3)
4 x sensor de imagen, resolución máxima		7680 (H) x 1080 (V) (16:9) 8192 (H) x 1536 (V) (4:3)	10240 x 1440 (16:9) 10368 x 1944 (4:3)	15360 x 2160 (16:9) 11520 x 2160 (4:3)
Relación de aspecto del sensor		4:3	4:3	16:9
Iluminación IR - Opcional (LED de 850 nm de alta potencia) ¹		Distancia máxima de 30 m a 0 lux cuando la cámara está montada a 4 m del suelo		
Iluminación mínima		0,020 lux (F1.5) en modo color 0,018 lux (F1.5) en modo mono 0 lux con iluminador IR opcional		0,020 lux (F1.5) en modo color 0,016 lux (F1.5) en modo mono 0 lux con iluminador IR opcional
Rango dinámico	WDR activado	120 dB, WDR real, doble exposición		
	WDR desactivado	80 dB		
Filtro de reducción de ruido 3D		Sí		
Modo de función de frecuencia de imagen completa²:				
3 x sensor de imagen (60 Hz, 50 Hz)		30/25 fps	30/25 fps	24/20 fps
4 x sensor de imagen (60 Hz, 50 Hz)		30/25 fps	24/20 fps	17/16 fps
Modo de alta velocidad de imagen³:				
3 x sensor de imagen (60 Hz, 50 Hz)		60/50 fps	40/33 fps	24/25 fps
4 x sensor de imagen (60 Hz, 50 Hz)		40/33 fps	30/25 fps	20/20 fps

¹ La intensidad IR se basa en la potencia PoE suministrada.

² Modo con todas las funciones: análisis y WDR habilitados con H.265.

³ Modo de alta frecuencia de imagen: Analítica desactivada con H.265. La frecuencia de imagen máxima con WDR activado es de 30 fps.

Control de imagen

Método de compresión de imágenes	H.264 Pelco Smart Compression, H.265 Pelco Smart Compression, Motion JPEG
Transmisión	Multi-stream H.264, Multi-stream H.265, Motion JPEG
Detección de movimiento	Sensibilidad y umbral seleccionables
Control electrónico del obturador	Automático, manual (1/7,5 a 1/8000 s)
Control del iris	Fijo

Control de imagen

Control diurno/nocturno	Automático, manual
Control de parpadeo	60 Hz, 50 Hz
Balance de blancos	Automático, manual
Compensación de contraluz	Ajustable
Zonas de privacidad	Hasta 64 zonas
Zonas de privacidad extraíbles	Hasta 8 zonas por sensor de imagen
Corrección de la distorsión del objetivo	Fijo

Lente (por sensor de imagen)

3,0 MP**5,0 MP****4K (8,0 MP)**

Distancia focal	3,3-5,7 mm	
Lente y campo de visión horizontal en función de la relación de aspecto	53° - 97° (16:9)	58° - 106° (16:9)
	53° - 99° (4:3)	43° - 76° (4:3)
Lente y campo de visión vertical en función de la relación de aspecto	29° - 50° (16:9)	32° - 55° (16:9)
	39° - 69° (4:3)	32° - 55° (4:3)
Rango de apertura	F1.5 - F1.9	
Control	Iris fijo, enfoque remoto y zoom	

Red

Red	Gigabit Ethernet, 100BASE-TX, 1000BASE-TX
Tipo de cableado	CAT5E
Conector	RJ-45
API	Conformidad con ONVIF Perfil S, Perfil T, Perfil G y Perfil M (www.onvif.org)
Seguridad	Firmware firmado y cifrado, protección por contraseña, cifrado HTTPS, autenticación digest, autenticación WS, registro de acceso de usuarios, autenticación basada en puertos 802.1x, TLS1.3, FIPS140-2 Nivel 3 mediante TPM integrado
Arranque seguro	Sí
Protocolo	IPv4, IPv6, HTTP, HTTPS, SOAP, DNS, NPT, RTSP, RTCP, RTP, TCP, UDP, IGMPv3, ICMP, DHCP, Zeroconf, HSTS, QoS, DSCP
Protocolos de transmisión	RTP/UDP, multidifusión RTP/UDP, RTP/RTSP/TCP, RTP/RTSP/HTTP/TCP, RTP/RTSP/HTTPS/TCP, HTTP, SRTP
Protocolos de administración de dispositivos	SNMP v2c, SNMP v3

Periféricos

Puerto USB	USB 2.0
Almacenamiento interno	Ranura dual microSD/microSDHC/microSDXC - se requiere tarjeta de clase de velocidad de vídeo. Se recomienda la clase V10 o superior. Las tarjetas SD duales funcionarán como una región contigua de almacenamiento.

E/S auxiliar

Método de compresión de audio	G.711 PCM 8 kHz, Opus
Entrada/salida de audio	Entrada y salida de nivel de línea
Terminal de E/S externa	Entrada de alarma, salida de alarma

Especificaciones eléctricas	En el techo	Montaje en superficie	Montaje colgante
Consumo de energía	26 W con 24 VDC 37 VA con 24 VAC 25,5 W con IEE 802.3at Tipo 2 (PoE+)	Con IR: 52 W con 24 VDC 74 VA con 24 VAC 51 W con PoE de alta potencia (PoE++) Sin IR: 26 W con 24 VDC 37 VA con 24 VAC 25,5 W con IEEE 802.3at Tipo 2 (PoE+)	Con IR: 52 W con 24 VDC 74 VA con 24 VAC 51 W con PoE de alta potencia (PoE++) Sin IR: 26 W con 24 VDC 37 VA con 24 VAC 25,5 W con IEEE 802.3at Tipo 2 (PoE+)

Fuente de alimentación externa	24 VDC \pm 10 %; 24 VAC rms \pm 10 %, 50 o 60 Hz		
PoE	30 W IEEE 802.3at Tipo 2 (PoE+)	Con IR: 60 W (PoE++): IEEE 802.3bt Tipo 3, Cisco® UPoE o PoE de alta potencia heredado* Hasta 35% de potencia IR o sin IR: 30 W IEEE 802.3at Tipo 2 (PoE+)	
Alimentación redundante	Conmutación transparente entre PoE y Aux y viceversa sin interrupción del funcionamiento de la cámara		
Batería de respaldo de RTC	3 V de litio de manganeso		

* Los productos PoE de alta potencia compatibles se enumeran en la sección **Inyectores e interruptores opcionales** y pueden requerir el ajuste del interruptor de modo PoE. Para más información, póngase en contacto con el departamento de ventas o el servicio técnico.

Especificaciones mecánicas	En el techo	Montaje en superficie	Montaje colgante
Dimensión	En general: 298 mm x 161 mm (11,75" x 6,33") Por debajo de la superficie de montaje: 298 mm x 64 mm (11,75" x 2,52")	304 mm x 114 mm (11,95" x 4,48")	Con soporte: 401 mm x 329 mm x 260 mm (15,77" x 12,96 " x 10,25") Con adaptador NPT: 248 mm x 329 mm (9,75" x 12,96 ")
Peso	Montaje: 1100 g (2,4 lb) Soporte: 490 g (1,1 lb) Módulo de cámara (4 lentes): 1590 g (3,5 lb)	Montaje: 950 g (2,1 lb) Soporte: 1250 g (2,8 lb) Módulo de cámara (4 lentes): 1590 g (3,5 lb) Anillo iluminador IR opcional: 670 g (1,5 lb)	Montaje en pared: 1190 g (2,6 lb) Montaje con adaptador NPT: 470 g (1,04 lb) Colgante: 1680 g (3,7 lb) Soporte: 1250 g (2,8 lb) Módulo de cámara (4 lentes): 1590 g (3,5 lb) Anillo iluminador IR opcional: 670 g (1,5 lb)
Monitor	Aluminio, moldura de domo de plástico	Aluminio	Aluminio
Acabado	Plástico, moldeado por inyección, Pantone 427C	Fundición, anodizado y recubrimiento de polvo, Pantone 427C	Fundición, anodizado y recubrimiento de polvo, Pantone 427C
Anillo iluminador IR opcional	No disponible	Accesorio opcional, alcance IR de 30 m	

Especificaciones ambientales	En el techo	Montaje en superficie	Montaje colgante
Temperatura de funcionamiento	De -10 °C a +50 °C (de 14 °F a 122 °F)	De -40 °C a +60 °C (de -40 °F a 140 °F)	
Temperatura de almacenamiento	De -30 °C a +70 °C (de -22 °F a 158 °F)		
Humedad	0 - 95% sin condensación		
Comportamiento de la iluminación IR	No es aplicable	El iluminador IR se apagará si la temperatura es de 53 °C (127 °F) o superior. El iluminador funcionará al 60% de potencia si la temperatura está entre 44 °C (102 °F) y 53 °C (127 °F). Histéresis: 6 °C (10.8 °F). Para PoE+ de 25,5 W, el iluminador IR funcionará solo al 35% de potencia y se apagará si la temperatura es inferior a -26 °C (-15 °F).	

Por sensor

Giro vertical	De 7° a 96 ° del horizonte
Desplazamiento horizontal	+/-120 ° (dependiendo de la posición de los sensores de imagen)
Azimuth	+/-180 °

Certificaciones

	En el techo	Montaje en superficie	Montaje colgante
Certificaciones/aprobaciones	UL, cUL, CE, ROHS, RCM, BIS, UKCA, NOM, KC		
Normas de seguridad	UL 62368-1, CSA 62368-1, IEC/EN 62368-1		
	UL 2043 (Plenum)	IEC/EN 62471	
Normas/clasificaciones medioambientales	Clasificación IEC 60529 IP5X (solo polvo)	Clasificación IEC 60529 IP66, IP67 Impacto IEC/EN 62262 (IK 10) Vibración del producto IEC/EN 60068-2-6 Impacto del producto IEC/EN 60068-2-27 Tipo 4X	
Normas sobre emisiones electromagnéticas	FCC parte 15, Subparte B (Clase A) ICES-003 (Clase A) EN 55032 (Clase A) EN 61000-3-2 EN 61000-3-3		
Normas de inmunidad electromagnética	EN 55035 EN 61000-6-1 EN 50121-4 EN 50130-4		
NEMA TS2	No es aplicable	NEMA TS2 párrafo 2.2.7 - 2.2.9	

*Estas certificaciones están en proceso y estarán disponibles después del lanzamiento.

Eventos de vídeo admitidos

Detección de sabotaje	El evento se desencadena cuando la escena cambia de manera inesperada.
Detección de movimiento	El evento se activa cuando hay movimiento de píxeles en la región especificada por encima de los umbrales establecidos.

Eventos de análisis compatibles

Objetos en la zona de interés	El evento se desencadena cuando el tipo de objeto seleccionado se mueve hacia el campo de visión.
Objetos deambulantes	El evento se desencadena cuando el tipo de objeto seleccionado se mueve hacia el campo de visión y permanece en él durante un tiempo prolongado.
Objetos cruzando el haz	El evento se desencadena cuando el número de objetos especificado ha cruzado el haz direccional que está configurado en el campo de visión de la cámara. El haz puede ser unidireccional o bidireccional.
Objeto que aparece o entra en la zona de interés	El evento se activa por cada objeto que entra en el campo de visión. Este evento se puede utilizar para contar objetos.
Objeto no presente en la zona de interés	El evento se activa cuando no hay objetos presentes en el campo de visión.
Objetos que entran en la zona de interés	El evento se desencadena cuando el número de objetos especificado ha entrado en el campo de visión.
Objetos que abandonan la zona de interés	El evento se activa una vez que el número de objetos especificado ha salido de la zona de interés.
Objeto que se detiene en la zona de interés	El evento se activa cuando un objeto se mueve en un campo de visión y luego deja de moverse durante el tiempo umbral especificado.
Dirección prohibida	El evento se desencadena cuando un objeto se mueve en la dirección prohibida del recorrido.
Regla movimiento inteligente	Los eventos se envían para la persona y el vehículo presentes, contra los parámetros inutilizables predeterminados, pero pueden ser buscados por VMS.
Detección de manipulación	El evento se desencadena cuando la escena cambia de manera inesperada.
Detección de movimiento	Movimiento de píxeles: sensibilidad y umbral de movimiento seleccionables. Detección de objetos clasificados.

Tipos de objetos clasificados admitidos

Tipos de objetos en modo exterior	Vehículo, subtipos: Coche, Camión, Bicicleta, Motocicleta, Autobús y Persona
Tipos de objeto en modo interior	Persona

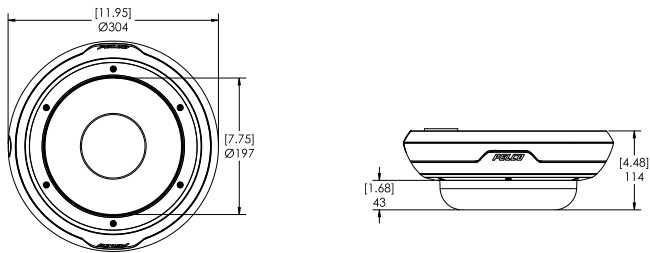
Características compatibles con Pelco Elevate

Estado del dispositivo de imagen	Detecta cambios incrementales en la vista de las cámaras, como cambios de posición u obstrucciones. Notifica a los usuarios a través de eventos compatibles con ONVIF e informes resumidos por correo electrónico.
Gestión de firmware	Programe e implemente actualizaciones automáticas de firmware en varias cámaras o actualice cámaras individuales bajo demanda.
Equipos de protección individual ¹	Activa un evento ONVIF si se detecta a una persona sin casco y/o chaleco de alta visibilidad en la escena.

¹ Se requiere una licencia complementaria opcional.

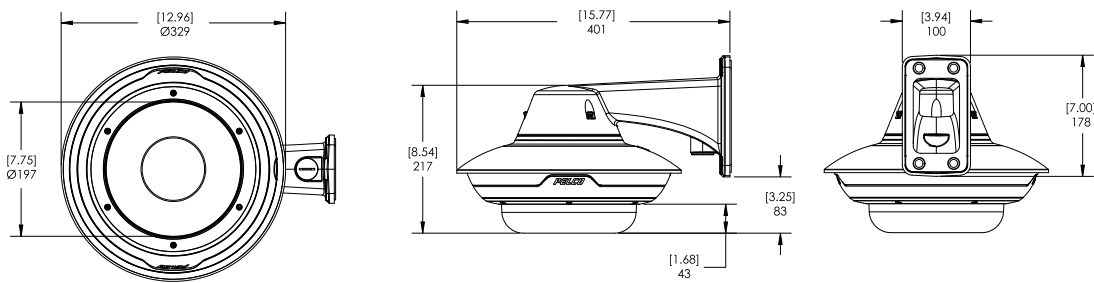
Dimensiones del contorno

Montaje en superficie

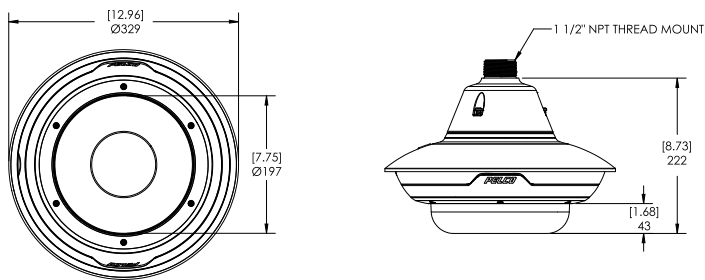


[X.XX]	PULGADAS
X.X	MM

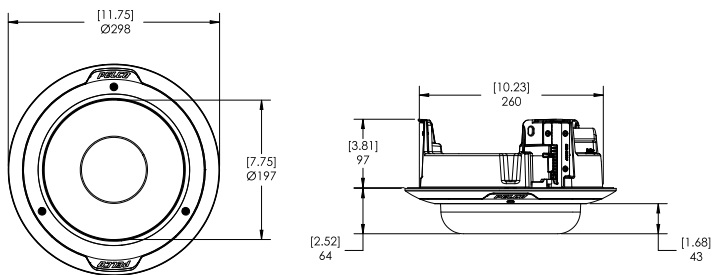
Soporte colgante de pared



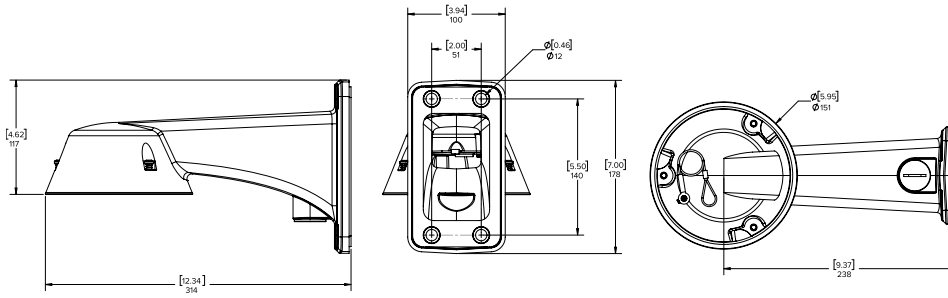
Montura colgante NPT



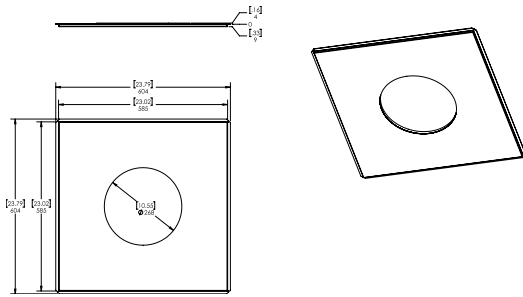
Montaje en techo



Montaje en pared







Panel de techo metálico



Información para pedidos

La variedad de opciones de montaje de la cámara Sarix Multi Enhanced ofrece la máxima flexibilidad. Todos los módulos de cámara disponibles pueden utilizarse en cualquiera de las opciones de montaje.

Escenario de montaje		Información para pedidos
Soporte colgante de pared		<p>Solicite:</p> <ul style="list-style-type: none"> • Módulo base de la cámara • IMD1-PMT • IMD1-SPLD0 o IMD1-SPLD1 • WLMT-1001 • Opcional, IMD1-IR
Montura colgante NPT		<p>Solicite:</p> <ul style="list-style-type: none"> • Módulo base de la cámara • IMD1-PMT • IMD1-SPLD0 o IMD1-SPLD1 • NPTA-1001 • Opcional, IMD1-IR
Montaje en superficie		<p>Solicite:</p> <ul style="list-style-type: none"> • Módulo base de la cámara • IMD1-SMT • IMD1-SPLD0 o IMD1-SPLD1 • Opcional, IMD1-IR
Montaje en techo		<p>Solicite:</p> <ul style="list-style-type: none"> • Módulo base de la cámara • IMD1-INC • IMD1-INCLD1 o IMD1-INCLD0 • Opcional, CLPNL-1001 si se necesita panel de techo

Módulos de cámara

Con el diseño modular de la cámara Sarix Multi Enhanced, cualquier módulo de la cámara se puede combinar con cualquier adaptador de montaje para obtener la máxima versatilidad y una instalación óptima. Cada módulo de cámara debe pedirse con un adaptador de montaje y una tapa de domo a juego. Para una cobertura completa en la esquina exterior de un edificio, incluso hacia abajo, solicite un modelo generador de 4 imágenes de 360 grados.

Número de pieza de la pantalla	Descripción
SMLE1-9V5-3H	3x3MP, WDR, campo de visión máximo de 270 grados, SureVision, 3,3-5,7 mm, Módulo base de cámara analítica
SMLE1-12V5-4H	4x3MP, WDR, campo de visión máximo de 360 grados, SureVision, 3,3-5,7 mm, Módulo base de cámara analítica

Número de pieza de la pantalla	Descripción
SMLE1-15V5-3H	3x5MP, WDR, campo de visión máximo de 270 grados, SureVision, 3,3-5,7 mm, Módulo base de cámara analítica
SMLE1-20V5-4H	4x5MP, WDR, campo de visión máximo de 360 grados, SureVision, 3,3-5,7 mm, Módulo base de cámara analítica
SMLE1-24V5-3H	3x8MP, WDR, campo de visión máximo de 270 grados, SureVision, 3,3-5,7 mm, Módulo base de cámara analítica
SMLE1-32V5-4H	4x8MP, WDR, campo de visión máximo de 360 grados, SureVision, 3,3-5,7 mm, Módulo base de cámara analítica

Adaptadores de montaje y cubiertas de domo

El diseño modular de la cámara Sarix Multi Enhanced proporciona adaptadores para montaje colgante, en superficie o empotrado, así como una selección de dos domos inferiores compatibles con todos los módulos de cámara Sarix Multi Enhanced.

Número de pieza de la pantalla	Descripción
IMD1-SMT	Adaptador de montaje en superficie para exteriores, debe pedir IMD1-SPLD1 o IMD1-SPLD0.
IMD1-PMT	Adaptador para montaje colgante en exteriores, debe pedir uno de los modelos WLMT-1001 o NPTA-1001 y uno de los modelos IMD1-SPLD1 o IMD1-SPLD0.
IMD1-INC	Adaptador de techo, debe pedir un IMD1-INCLD1 o un IMD1-INCLD0.
IMD1-SPLD0	Domo inferior, para Sarix Multi de superficie o colgante, translúcida. No se recomienda para aplicaciones con poca luz.
IMD1-SPLD1	Domo inferior, para Sarix Multi de superficie o colgante, transparente.
IMD1-INCLD0	Domo inferior, para Sarix Multi de montaje de techo, translúcida. No se recomienda para aplicaciones con poca luz.
IMD1-INCLD1	Domo inferior, para Sarix Multi de montaje de techo, transparente.
WLMT-1001	Adaptador de brazo mural colgante, para uso con IMD1-PMT.
NPTA-1001	Adaptador NPT colgante para uso con IMD1-PMT.
PLMT-1001	Montaje en poste de aluminio para utilizar con WLMT-1001.
CRNMT-1001	Soporte de esquina de aluminio para utilizar con WLMT-1001.
CLPNL-1001	Panel de techo metálico para su uso con la cámara Sarix Multi instalada en el techo.

Iluminador IR opcional

El iluminador IR opcional está disponible para la cámara Sarix Multi Enhanced cuando se monta en un colgante o en un adaptador de montaje en superficie.

Número de pieza de la pantalla	Descripción
IMD1-IR	Anillo iluminador IR opcional, hasta 30 m, para utilizar con IMD1-SPLD1.

Inyectores e interruptores opcionales

Número de pieza de la pantalla	Descripción
PD-9001GR/AT/AC-*--MSI	Inyector PoE+ de 30 W de un solo puerto para interiores. Rango de temperatura de funcionamiento del inyector -20 °C a +40 °C (-4 °F a 104 °F).

Número de pieza de la pantalla	Descripción
POE60U-1BTE	Inyector PoE Gigabit 802.3bt 60 W, puerto único.
POE430-AT	Entrada de CA midspan PoE AT 30W de 4 puertos Modelos con cable de alimentación de EE.UU. o de la UE.
POE1236-AT	Entrada de CC de CA midspan de 12 puertos PoE AT 36W Modelos con cable de alimentación de EE.UU. o de la UE.
POE2436-AT	Entrada de CC de CA midspan de 24 puertos PoE AT 36W Modelos con cable de alimentación de EE.UU. o de la UE.

* Al realizar un pedido, indique la región requerida para asegurarse de que se entregue el cable de alimentación correcto. Las opciones disponibles son AU (Australia), UE (Unión Europea) y NA (Norteamérica).

Accesorios opcionales

Número de pieza de la pantalla	Descripción
USB-AC56-NA-MSI / USB-AC56-EU-MSI	Adaptador de Wi-Fi USB
CBLKT-1001	Kit de cables de repuesto para cámaras Multi Head.
CAM-FIPS	Licencia de cámara para activar el modo criptográfico FIPS en la cámara Sarix Multi Enhanced.

Soporte técnico

Más información y documentación adicional en pelco.com o envíe un correo electrónico a support@pelco.com para obtener asistencia sobre productos específicos.