

# كاميرا Sarix® Multi Enhanced

32  
ميغابكسل

24  
ميغابكسل

20  
ميغابكسل

15  
ميغابكسل

12  
ميغابكسل

9  
ميغابكسل

توفر كاميرا Pelco Sarix Multi Enhanced تغطية متعددة الاتجاهات من وجهة نظر واحدة، مما يوفر لفرق الأمن وعياً استثنائياً بالموقف في مناطق واسعة باستخدام عدد أقل من الكاميرات. تساعد هذه الكاميرا التي تدعم التحليلات على تقليل النقاط العمياء ويمكنها تحمل أصعب ظروف الإضاءة عبر مناطق شاسعة، مع توفير مناظر بانورامية عالية الجودة. كل هذا مدعوم بضمان لمدة 5 سنوات من علامة تجارية يمكنك الوثوق بها.



## الميزات

**تحليلات PELCO الذكية مدعومة من MOTOROLA SOLUTIONS**  
ابق متقدماً بخطوة على الأحداث الحرجة من خلال التحليلات المضمنة التي توفر اكتشافاً وتصنيفاً محسناً للكائنات.

### تصنيف الاصطدام والطقس

يحمي من الاصطدام والماء والغبار الذي تذرره الرياح بتصنيفات IK10 و IP66/67. يقاوم التأكل بتصنيف NEMA 250 النوع 4X ويلبي معايير TS2.

### نظام مفتوح

يسمح توافق ONVIF بوضع S و G و T و M بالتكامل السهل مع البنى التحتية الحالية لـ ONVIF. قابلة للتشغيل البيئي مع Pelco VideoXpert وغيرها من أنظمة إدارة الفيديو الرائدة.

### تغطية متعددة الاتجاهات

تحقيق بعرض 180 أو 270 أو 360 درجة باستخدام مستشعرات الكاميرا الثلاثة أو الأربعة القابلة للتهيئة للحصول على تغطية كاملة وتقليل النقاط العمياء.

### عدسات متغيرة البؤرية

تمتع بمرونة أكبر مع القدرة على تهيئة مجال الرؤية، مما يسمح لك بالمراقبة وإلقاء نظرة فاحصة على ما هو أكثر ملاءمة للاستخدام. يتضمن تصحيح تشوه العدسة للحصول على تجربة مشاهدة مثالية.

### أمن البيانات وحمايتها

تلبية معايير حماية البيانات العالية التي تتطلبها الوكالات الحكومية الفيدرالية والمؤسسات الخاضعة للتنظيم الشديد مع دعم التشفير المتوافق مع FIPS ووحدة إجراءات الحماية التكنولوجية (TPM) المدمجة والتمهيد الآمن.

\*ONVIF علامة تجارية لشركة Onvif, Inc.

**PELCO**

# المواصفات

أداء الصورة	3.0 ميجابكسل	5.0 ميجابكسل	4K (8.0 ميجابكسل)
مستشعر الصور	2,8/1 CMOS بوصة		
وحدات البكسل النشطة (لكل مستشعر صورة)	1920 (أفقي) × 1080 (رأسي) (16:9) 2048 (أفقي) × 1536 (رأسي) (4:3)	1440 × 2560 (16:9) 1944 × 2592 (4:3)	2160 × 3840 (16:9) 2160 × 2880 (4:3)
3 × مستشعر الصور، أقصى دقة	5760 (أفقي) × 1080 (رأسي) (16:9) 6144 (أفقي) × 1536 (رأسي) (4:3)	1440 × 7680 (16:9) 1944 × 7776 (4:3)	2160 × 11520 (16:9) 2160 × 8640 (4:3)
4 × مستشعر الصور، أقصى دقة	7680 (أفقي) × 1080 (رأسي) (16:9) 8192 (أفقي) × 1536 (رأسي) (4:3)	1440 × 10240 (16:9) 1944 × 10368 (3:4)	2160 × 15360 (16:9) 2160 × 11520 (4:3)
نسبة أبعاد المستشعر	4:3	3:4	9:16
إضاءة الأشعة تحت الحمراء - اختيارية (مصباح LED عالية الطاقة 850 نانومتر)	30 مترًا (98 قدمًا) كحد أقصى عند 0 لكس عند تركيب الكاميرا على ارتفاع 4 أمتار (13 قدمًا) عن الأرض		
الحد الأدنى من الإضاءة	0.020 لكس (F1.5) في وضع الألوان 0.018 لكس (F1.5) في وضع الألوان 0 لكس مع مصباح الأشعة تحت الحمراء الاختياري	0.020 لكس (F1.5) في وضع الألوان 0.018 لكس (F1.5) في وضع الألوان 0 لكس مع مصباح الأشعة تحت الحمراء الاختياري	0,020 لكس (F1.5) في وضع الألوان 0,016 لكس (F1.5) في وضع الألوان 0 لكس مع مصباح الأشعة تحت الحمراء الاختياري
النطاق الديناميكي	تشغيل النطاق الديناميكي الواسع (WDR)	120 ديسيبيل، نطاق ديناميكي واسع WDR حقيقي، تعرض مزدوج	
	إيقاف تشغيل النطاق الديناميكي الواسع (WDR)	80 ديسيبيل	
فلتر خفض الضوضاء ثلاثي الأبعاد	نعم		
وضع ميزة معدل الصورة الكامل <sup>2</sup> :			
3 × مستشعر الصور (60 هرتز، 50 هرتز)	25 / 30 إطار/ثانية	25 / 30 إطار/ثانية	20 / 24 إطار/ثانية
4 × مستشعر الصور (60 هرتز، 50 هرتز)	25 / 30 إطار/ثانية	20 / 24 إطار/ثانية	16 / 17 إطار/ثانية
وضع معدل الصورة-معدل الإطارات العالي <sup>3</sup> :			
3 × مستشعر الصور (60 هرتز، 50 هرتز)	50 / 60 إطار/ثانية	33 / 40 إطار/ثانية	25 / 24 إطار/ثانية
4 × مستشعر الصور (60 هرتز، 50 هرتز)	33 / 40 إطار/ثانية	25 / 30 إطار/ثانية	20 / 20 إطار/ثانية
التحكم في الصورة	Motion JPEG، H.265 Pelco Smart Compression، H.264 Pelco Smart Compression		
طريقة ضغط الصورة	Motion JPEG، Multi - stream H.265، Multi - stream H.264		
البيت	البيت		
اكتشاف الحركة	درجة الحساسية وعتبة الحركة القابلتان للتحديد		

<sup>1</sup> تعتمد كثافة الأشعة تحت الحمراء على طاقة POE المزودة.

<sup>2</sup> وضع الميزات الكاملة: يتم تمكين التحليلات وتقنية نطاق ديناميكي واسع (WDR) باستخدام H.265.

<sup>3</sup> وضع معدل الإطارات المرتفع: يتم تعطيل التحليلات باستخدام H.265. الحد الأقصى لمعدل الإطارات مع تمكين نطاق ديناميكي واسع (WDR) هو 30 إطارًا في الثانية.

## التحكم في الصورة

التحكم الإلكتروني في الغالق	تلقائي، يدوي (7.5/1 إلى 8000/1 ثانية)
التحكم في الحدقة	ثابتة
التحكم في نهائية/ليلية	تلقائي، يدوي
التحكم بالوميض	60 هرتز، 50 هرتز
توازن اللون الأبيض	تلقائي، يدوي
تعويض الإضاءة الخلفية	قابل للتعديل
مناطق الخصوصية	حتى 64 منطقة
مناطق الخصوصية القابلة للإزالة	ما يصل إلى 8 مناطق لكل مستشعر صورة
تصحيح تشوه العدسة	ثابتة

العدسة (لكل مستشعر صورة)	3.0 ميجابكسل	5.0 ميجابكسل	4K (8.0 ميجابكسل)
الطول البؤري	3,3-5,7 مم		
العدسة ومجال الرؤية الأفقي بناءً على نسبة الارتفاع إلى العرض	53 درجة - 97 درجة (16:9) 53 درجة - 99 درجة (4:3)	58 درجة - 106 درجة (16:9) 43 درجة - 76 درجة (4:3)	
العدسة ومجال الرؤية الرأسي بناءً على نسبة الارتفاع إلى العرض	29 درجة - 50 درجة (16:9) 39 درجة - 69 درجة (4:3)	32 درجة - 55 درجة (16:9) 32 درجة - 55 درجة (4:3)	
نطاق فتحة العدسة	F1.9 - F1.5		
عنصر التحكم	حدقة ثابتة، تركيز وتكبير/تصغير عن بعد		

## الشبكة

الشبكة	إيثرنت Gigabit، 100BASE-TX، 1000BASE-TX
نوع شبكة الكابلات	CAT5E
الموصل	RJ-45
API	الامتثال مع ONVIF الوضع S، الوضع T، الوضع G، الوضع M ( <a href="http://www.onvif.org">www.onvif.org</a> )
الحماية	البرامج الثابتة الموقعة والمشفرة، حماية كلمة المرور، تشفير HTTPS، مصادقة الملخص، مصادقة WS، سجل وصول المستخدم، مصادقة 802.1x القائمة على المنفذ، TLS1.3، FIPS140 المستوى 3 عبر TPM داخلي
تمهيد تشغيل آمن	نعم
بروتوكول	IPv6، IPv4، HTTP، HTTPS، SOAP، DNS، NTP، RTSP، RTP، TCP، UDP، IGMPv3، ICMP، DHCP، Zeroconf، DSCP، QoS، HSTS
بروتوكولات البث	RTP/UDP، البث المتعدد RTP/UDP، RTP/RTSP/TCP، RTP/RTSP/HTTP/TCP، RTP/RTSP/HTTPS/TCP، SRTP، HTTP
بروتوكولات إدارة الجهاز	SNMP v3، SNMP v2c

## الأجهزة الطرفية

منفذ USB	USB 2.0
التخزين الداخلي	فتحة MicroSD/microSDHC/microSDXC مزدوجة - بطاقة فئة سرعة الفيديو مطلوبة. يوصى بالفئة V10 أو أفضل. ستعمل بطاقات SD المزدوجة كمنطقة تخزين واحدة متجاورة.

## إدخال/إخراج مساعد

طريقة ضغط الصوت	OPUS، 8 كيلو هرتز، PCM 711 G
إدخال/إخراج الصوت	مدخلات ومخرجات مستوى الخط
الكتلة الطرفية للإدخال/الإخراج الخارجي	إنذار داخلي، إنذار خارجي

الخواص الكهربائية	التثبيت في السقف	التركيب على السطح	التركيب المتدلي
استهلاك الطاقة	26 وات مع VDC 24 37 فولت أمبير مع VAC 24 25,5 وات مع IEE 802.3at النوع 2 (+POE)	بالأشعة تحت الحمراء: 52 وات مع VDC 24 74 فولت أمبير مع VAC 24 51 وات مع طاقة POE عالية (POE++)  بدون الأشعة تحت الحمراء: 26 وات مع VDC 24 37 فولت أمبير مع VAC 24 25,5 وات مع IEE 802.3at النوع 2 (+POE)	بالأشعة تحت الحمراء: 52 وات مع VDC 24 74 فولت أمبير مع VAC 24 51 وات مع طاقة POE عالية (POE++)  بدون الأشعة تحت الحمراء: 26 وات مع VDC 24 37 فولت أمبير مع VAC 24 25,5 وات مع IEE 802.3at النوع 2 (+POE)
الطاقة الخارجية	VDC 24 ± 10 % ؛ VAC 24 متوسط القدرة الكهربائية ± 10 %، 50 أو 60 هرتز		
PoE	30 وات IEE 802.3at النوع 2 (+POE)	بالأشعة تحت الحمراء: 60 وات (POE++) IEE 802.3bt النوع 3 أو Cisco® UPOE أو طاقة POE عالية من طراز سابق* ما يصل إلى 35 % من طاقة الأشعة تحت الحمراء أو بدون الأشعة تحت الحمراء: 30 وات IEE 802.3at النوع 2 (+POE)	
مصدر طاقة متكررة	تجاوز الفشل السلس بين POE و الطاقة المساعدة والعودة دون انقطاع في تشغيل الكاميرا		
بطارية RTC احتياطية	ليثيوم المنغنيز 3 فولت		
* يتم سرد منتجات POE عالية الطاقة المدعومة في قسم الحاقنات والمفاتيح الاختيارية وقد تتطلب ضبط مفتاح وضع POE. اتصل بالمبيعات أو الدعم الفني للحصول على مزيد من المعلومات.			
الخواص الميكانيكية	التثبيت في السقف	التركيب على السطح	التركيب المتدلي
الأبعاد	الكلية: 298 مم × 161 مم (11,75 بوصة × 6,33 بوصة)  تحت سطح التركيب: 298 مم × 64 مم (11,75 بوصة × 2,52 بوصة)	304 مم × 114 مم (11,95 بوصة × 4,48 بوصة)	بحامل التثبيت 401 مم × 329 مم × 260 مم (15,77 بوصة × 12,96 بوصة × 10,25 بوصة)  بمحول NPT: 248 مم × 329 مم (9,75 بوصة × 12,96 بوصة)
الوزن	الحامل: 1100 جم (2,4 رطل) الإطار: 490 جم (1,1 رطل) وحدة الكاميرا (4 عدسات): 1590 جم (3,5 رطل)	الحامل: 950 جم (2,1 رطل) الإطار: 1250 جم (2,8 رطل) وحدة الكاميرا (4 عدسات): 1590 جم (3,5 رطل) حلقة مصباح الأشعة تحت الحمراء الاختياري: 670 جم (1,5 رطل)	ملحق التركيب على الجدار: 1190 جم (2,6 رطل) حامل محول NPT: 470 جم (1,04 رطل) التركيب المتدلي: 1680 جم (3,7 رطل) الإطار: 1250 جم (2,8 رطل) وحدة الكاميرا (4 عدسات): 1590 جم (3,5 رطل) حلقة مصباح الأشعة تحت الحمراء الاختياري: 670 جم (1,5 رطل)
الهيكل	حافة القبة من الألمنيوم والبلاستيك	الألمنيوم	الألمنيوم
المظهر الخارجي	بلاستيك، مصبوب بالحقن، بانتون 427C	مصبوب، مطلي بأكسيد الألومنيوم والمسحوق، بانتون 427C	مصبوب، مطلي بأكسيد الألومنيوم والمسحوق، بانتون 427C
حلقة مصباح الأشعة تحت الحمراء الاختياري	غير متاح	ملحق اختياري، نطاق الأشعة تحت الحمراء (IR) 30 م (98 قدم)	
الخواص البيئية	التثبيت في السقف	التركيب على السطح	التركيب المتدلي
درجة حرارة التشغيل	10- درجة مئوية إلى +50 درجة مئوية (14 درجة فهرنهايت إلى 122 درجة فهرنهايت)	40- درجة مئوية إلى +60 درجة مئوية (-40 درجة فهرنهايت إلى 140 درجة فهرنهايت)	

الخواص البيئية	التثبيت في السقف	التركيب على السطح	التركيب المتدلي
درجة حرارة التخزين	30- درجة مئوية إلى +70 درجة مئوية (-22 درجة فهرنهايت إلى 158 درجة فهرنهايت)		
الرطوبة	0 % - 95 % دون تكاثف		
سلوك إضاءة الأشعة تحت الحمراء	لا ينطبق	سيتم إيقاف تشغيل مصباح الأشعة تحت الحمراء إذا كانت درجة الحرارة 53 درجة مئوية (127 درجة فهرنهايت) أو أعلى. ستعمل الإضاءة بقوة 60 % إذا كانت درجة الحرارة بين 44 درجة مئوية (102 درجة فهرنهايت) و53 درجة مئوية (127 درجة فهرنهايت). التباطؤ: 6 درجات مئوية (10,8 درجة فهرنهايت).  بالنسبة لـ 25,5 وات POE+، سيعمل مصباح الأشعة تحت الحمراء بقوة 35 % فقط وسيتم إيقاف تشغيله إذا كانت درجة الحرارة أقل من -26 درجة مئوية (-15 درجة فهرنهايت).	
<b>لكل مستشعر</b>			
الإمالة	7 إلى 96 درجة من الأفق		
التدوير	+/-120 درجة (حسب موضع مستشعرات الصورة)		
Azimuth	+/-180 درجة		
الاعتمادات	التثبيت في السقف	التركيب على السطح	التركيب المتدلي
الشهادات/الموافقات	UL, CUL, CE, ROHS, RCM, BIS, UKCA, NOM, KC		
معايير السلامة	IEC/EN 62368-1, UL 62368-1, CSA 62368-1, IEC/EN 62471		
المعايير/التصنيفات البيئية	تصنيف IEC 60529 IP5X (الغبار فقط)	تصنيف IEC 60529 IP66, IP67 IEC/EN 62262 الاصطدام (IK 10) IEC/EN 60068-2-6 اهتزاز المنتج IEC/EN 60068-2-27 اصطدام المنتج النوع 4X	
معايير الانبعاثات الكهرومغناطيسية	FCC (لجنة الاتصالات الفيدرالية) الجزء 15 الجزء الفرعي ب (الفئة أ) ICES -003 (الفئة أ) EN 55032 (الفئة أ) EN 61000-3-2 EN 61000-3-3		
معايير الحصانة الكهرومغناطيسية	EN 55035 EN 61000-6-1 EN 50121-4 EN 50130-4		
NEMA TS2	لا ينطبق	NEMA TS2 الفقرة 2.2.7 - 2.2.9	
* هذه الشهادات قيد التنفيذ وستكون متاحة بعد الإطلاق.			
<b>أحداث الفيديو المدعومة</b>			
الكشف عن التخريب	يتم تشغيل الحدث عندما يتغير المشهد بشكل غير متوقع.		
اكتشاف الحركة	يتم تشغيل الحدث عندما تكون هناك حركة بكسل في منطقة محددة تتعدى العتبات المحددة.		
<b>أحداث التحليلات المدعومة</b>			
كائنات في المنطقة	يتم تشغيل الحدث عندما ينتقل نوع الكائن المحدد إلى المنطقة محل الاهتمام.		

## أحداث التحليلات المدعومة

تأخر الكائن	يتم تشغيل الحدث عندما ينتقل نوع الكائن المحدد إلى المنطقة محل الاهتمام ثم يبقى لفترة طويلة من الوقت.
عبور الكائن للشعاع	يتم تشغيل الحدث عندما يتجاوز العدد المحدد من الأهداف شعاع الاتجاه الذي تم تكوينه عبر مجال الرؤية بالكاميرا. قد يكون الشعاع أحادي الاتجاه أو ثنائي الاتجاه.
ظهور الكائن أو دخوله المنطقة	يتم تشغيل الحدث بواسطة دخول كل كائن إلى المنطقة محل الاهتمام. يمكن استخدام هذا الحدث لحساب عدد الكائنات.
عدم وجود كائن في المنطقة	يتم تشغيل الحدث عند عدم وجود كائنات في المنطقة محل الاهتمام.
دخول الكائنات إلى المنطقة	يبدأ تشغيل الحدث عندما يدخل العدد المحدد من الأهداف إلى المنطقة محل الاهتمام.
مغادرة الكائنات للمنطقة	يتم تشغيل الحدث عند مغادرة عدد محدد من الكائنات المنطقة محل الاهتمام.
توقف الكائن في المنطقة	يتم تشغيل الحدث عندما ينتقل كائن إلى منطقة محل اهتمام ثم يتوقف عن الحركة لوقت العتبة المحدد.
تم خرق الاتجاه	يتم تشغيل الحدث عندما يتحرك كائن في اتجاه محظور.
قاعدة الحركة الذكية	يتم إرسال الأحداث من أجل وجود شخص ومركبة، مقارنةً بمعلمات افتراضية غير قابلة للتغيير، ولكن يمكن البحث عنها بواسطة VMS.
اكتشاف العبث	يتم تشغيل الحدث عندما يتغير المشهد بشكل غير متوقع.
اكتشاف الحركة	حركة البكسل: درجة الحساسية وعتبة الحركة قابلتان للتحديد للكشف عن الكائنات المصنفة.

## أنواع الكائنات المصنفة المدعومة

أنواع الكائنات في الوضع الخارجي	المركبة، الأنواع الفرعية: سيارة، شاحنة، دراجة، دراجة نارية، حافلة وشخص
أنواع الكائنات في الوضع الداخلي	شخص

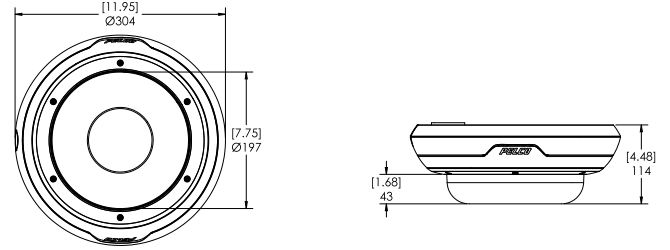
## الميزات المدعومة من Pelco Elevate

سلامة الصورة	يكتشف التغييرات المتدرجة في عرض الكاميرات، مثل التحولات في المواضيع أو العوائق. إخطار المستخدمين من خلال الأحداث المتوافقة مع ONVIF وتقارير البريد الإلكتروني الملخصة.
إدارة البرامج الثابتة	جدولة ونشر تحديثات البرامج الثابتة التلقائية على كاميرات متعددة، أو تحديث الكاميرات الفردية عند الطلب.
معدات الحماية الشخصية <sup>1</sup>	يقوم بتشغيل حدث ONVIF إذا تم الاستكشاف عدم وجود خوذة صلبة و/أو سترة عالية الوضوح في المشهد. 1 يتطلب ترخيصًا إضافيًا اختياريًا.

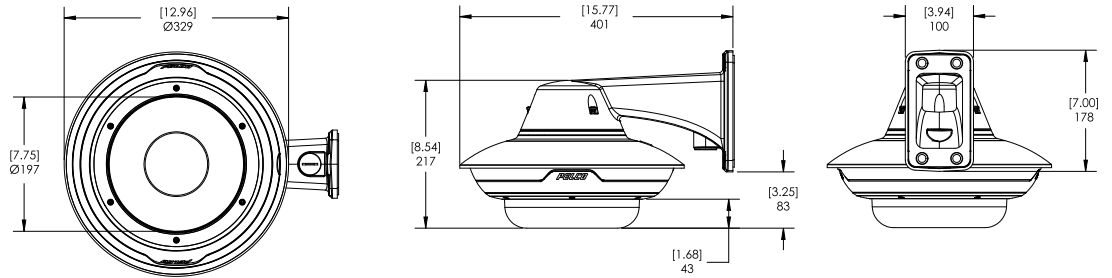
# أبعاد المخطط الخارجي

## التركيب على السطح

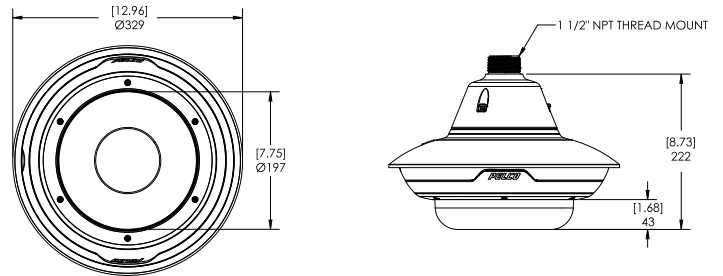
بوصة	[X.XX]
مم	X.X



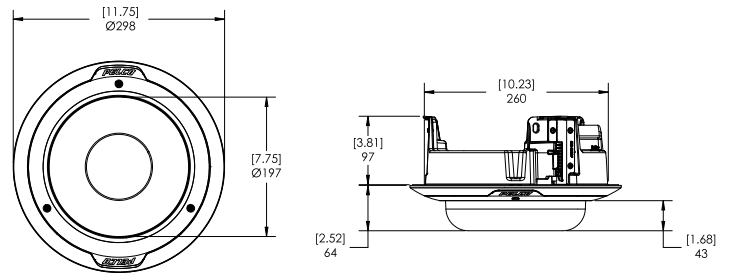
## ملحق التركيب المتدلي على الجدار



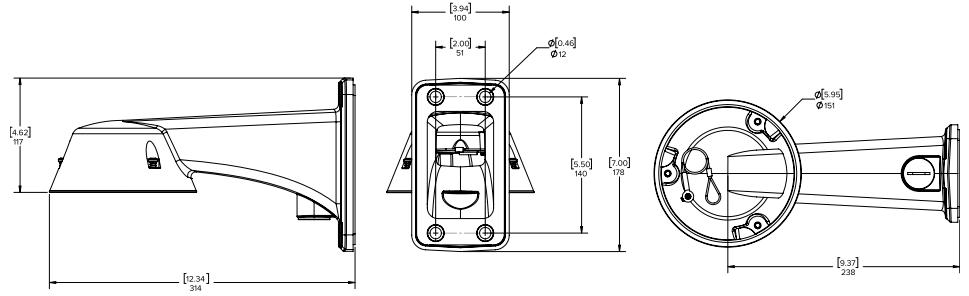
## ملحق تركيب NPT المتدلي



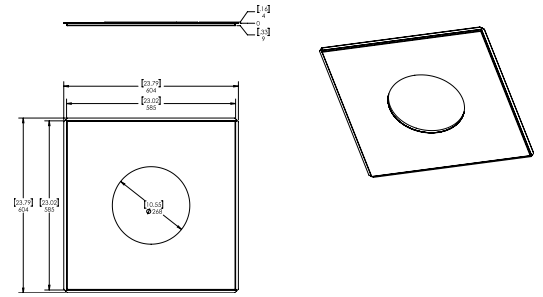
## التركيب بالأسقف



## التركيب على الجدار



## لوحة السقف المعدنية



# معلومات الطلب

توفر مجموعة متنوعة من خيارات التركيب لكاميرا Sarix Multi Enhanced أقصى قدر من المرونة. يمكن استخدام جميع وحدات الكاميرا المتاحة في أي من خيارات التركيب.

معلومات الطلب	سيناريو التركيب
<p>اطلب أحد الخيارات التالية:</p> <ul style="list-style-type: none"> <li>وحدة قاعدة الكاميرا</li> <li>IMD1 - PMT</li> <li>IMD1 - SPLD0 أو IMD1 - SPLD1</li> <li>WLMT -1001</li> <li>اختياري، IMD1-IR</li> </ul>	<p>ملحق التركيب المتدلي على الجدار</p> 
<p>اطلب أحد الخيارات التالية:</p> <ul style="list-style-type: none"> <li>وحدة قاعدة الكاميرا</li> <li>IMD1 - PMT</li> <li>IMD1 - SPLD0 أو IMD1 - SPLD1</li> <li>NPTA-1001</li> <li>اختياري، IMD1-IR</li> </ul>	<p>ملحق تركيب NPT المتدلي</p> 
<p>اطلب أحد الخيارات التالية:</p> <ul style="list-style-type: none"> <li>وحدة قاعدة الكاميرا</li> <li>IMD1-SMT</li> <li>IMD1 - SPLD0 أو IMD1 - SPLD1</li> <li>اختياري، IMD1-IR</li> </ul>	<p>التركيب على السطح</p> 
<p>اطلب أحد الخيارات التالية:</p> <ul style="list-style-type: none"> <li>وحدة قاعدة الكاميرا</li> <li>IMD1-INC</li> <li>IMD1-INCLD0 أو IMD1-INCLD1</li> <li>اختياري، 1001-CLPNL إذا كانت هناك حاجة إلى لوحة السقف</li> </ul>	<p>ملحق التركيب بالأسقف</p> 

## وحدات الكاميرا

مع التصميم المكون من وحدات لكاميرا Sarix Multi Enhanced، يمكن إقران أي وحدة كاميرا بأي محول تركيب لتحقيق أقصى قدر من التنوع والتركييب الأمثل. يجب طلب كل وحدة كاميرا بمحول تركيب مناسب وغطاء قبة مناسب. للحصول على تغطية كاملة في الزاوية الخارجية للمبنى، بما في ذلك للأسفل، اطلب نموذجاً رباعي الصور بزاوية 360 درجة.

رقم الجزء الخاص بشاشة العرض	الوصف
SMLE1-9V5-3H	3x3 ميغا بكسل، نطاق ديناميكي واسع (WDR)، 270 درجة كحد أقصى لمجال الرؤية، SureVision 3,3,5,7 مم، وحدة قاعدة الكاميرا التحليلية
SMLE1-12V5-4H	4x3 ميغا بكسل، نطاق ديناميكي واسع (WDR)، 360% درجة كحد أقصى لمجال الرؤية، SureVision 3,3,5,7 مم، وحدة قاعدة الكاميرا التحليلية
SMLE1 -15V5 -3H	3x5 ميغا بكسل، نطاق ديناميكي واسع (WDR)، 270% درجة كحد أقصى لمجال الرؤية، SureVision 3,3,5,7 مم، وحدة قاعدة الكاميرا التحليلية
SMLE1 -20V5 -4H	4x5 ميغا بكسل، نطاق ديناميكي واسع (WDR)، 360% درجة كحد أقصى لمجال الرؤية، SureVision 3,3,5,7 مم، وحدة قاعدة الكاميرا التحليلية

رقم الجزء الخاص بشاشة العرض	الوصف
SMLE1-24V5-3H	3x8 MP ميغا بكسل، نطاق ديناميكي واسع (WDR) 270% درجة كحد أقصى لمجال الرؤية، SureVision 5,7:3,3 مم، وحدة قاعدة الكاميرا التحليلية
SMLE1-32V5-4H	4x8 ميغا بكسل، نطاق ديناميكي واسع (WDR) 360% درجة كحد أقصى لمجال الرؤية، SureVision 5,7:3,3 مم، وحدة قاعدة الكاميرا التحليلية

## محولات التركيب وأغطية القبة

يوفر التصميم المكون من وحدات لكاميرا Sarix Multi Enhanced محولات تركيب معلقة أو سطحية أو داخل السقف وخيارين من القباب السفلية المتوافقة مع جميع وحدات كاميرا Sarix Multi Enhanced.

رقم الجزء الخاص بشاشة العرض	الوصف
IMD1-SMT	محول التركيب على السطح الخارجي، يجب أن يطلب إما IMD1 - SPLD1 أو IMD1 - SPLD0.
IMD1 - PMT	محول التركيب المتدلي الخارجي، يجب طلب واحدًا من WLMT-1001 أو NPTA-1001 وواحدًا من IMD1 - SPLD1 أو IMD1 - SPLD0.
IMD1-INC	محول التركيب في السقف، يجب طلب إما IMD1 - INCLD1 أو IMD1 - INCLD0.
IMD1-SPLD0	قبة سفلية، للتركيب على سطح أو التركيب المتدلي لكاميرا Sarix Multi، مصنفة، لا ينصح به للاستخدامات منخفضة الإضاءة.
IMD1-SPLD1	قبة سفلية، للتركيب على سطح أو التركيب المتدلي لكاميرا Sarix Multi، شفافة.
IMD1-INCLD0	قبة سفلية، للتركيب في السقف لكاميرا Sarix Multi، مصنفة، لا ينصح به للاستخدامات منخفضة الإضاءة.
IMD1-INCLD1	قبة سفلية، للتركيب في السقف لكاميرا Sarix Multi، شفافة.
WLMT-1001	محول ذراع تركيب متدلي في جدار، للاستخدام مع IMD1 - PMT.
NPTA-1001	محول NPT للتركيب المتدلي، للاستخدام مع IMD1 - PMT.
PLMT-1001	قائم من الألمنيوم للاستخدام مع WLMT-1001.
CRNMT-1001	ركن تثبيت من الألمنيوم للاستخدام مع WLMT-1001.
CLPNL-1001	لوحة سقف معدنية للاستخدام مع كاميرا Sarix Multi مثبتة في السقف.

## مصباح الأشعة تحت الحمراء الاختياري

يتوفر مصباح الأشعة تحت الحمراء الاختياري لكاميرا Sarix Multi Enhanced عند تركيبه في محول تثبيت متدلي أو تثبيت على السطح.

رقم الجزء الخاص بشاشة العرض	الوصف
IMD1-IR	حلقة مضيئة اختيارية للأشعة تحت الحمراء، حتى 30 م (100 قدم)، للاستخدام مع IMD1 - SPLD1.

## الحواقن والمفاتيح الاختيارية

رقم الجزء الخاص بشاشة العرض	الوصف
PD-9001GR/AT/AC-*-MSI	حاقد PoE+30 وات داخلي أحادي المنفذ. نطاق درجة حرارة تشغيل الحاقن -20 درجة مئوية إلى +40 درجة مئوية (-4 درجة فهرنهايت إلى 104 درجة فهرنهايت).
POE60U-1BTE	حاقد PoE جيغابت 802.3b:60 وات، منفذ واحد.
POE430-AT	PoE AT بـ 4 منافذ دخل تيار متردد متوسط المدى 30 وات. الطرازات المزودة بسلك طاقة أمريكي أو أوروبي.
POE1236-AT	PoE AT بـ 12 منفذ دخل تيار متردد وتيار مستمر متوسط المدى 36 وات. الطرازات المزودة بسلك طاقة أمريكي أو أوروبي.
POE2436-AT	PoE AT بـ 24 منفذ دخل تيار متردد وتيار مستمر متوسط المدى 36 وات. الطرازات المزودة بسلك طاقة أمريكي أو أوروبي.

\* عند تقديم طلب، يرجى الإشارة إلى المنطقة المطلوبة للتأكد من تسلم سلك الطاقة الصحيح. الخيارات المتاحة هي AU (أستراليا) وEU (الاتحاد الأوروبي) وNA (أمريكا الشمالية).

## الملحقات الاختيارية

الوصف	رقم الجزء الخاص بشاشة العرض
محول Wi-Fi USB	USB-AC56-NA-MSI / USB-AC56-EU-MSI
استبدال طقم الكابلات للكاميرات متعددة الرؤوس.	CBLKT -1001
ترخيص الكاميرا لتمكين وضع تشفير FIPS على كاميرا Sarix Multi Enhanced.	CAM-FIPS

# الدعم

تعرف على المزيد واعثر على وثائق إضافية على [pelco.com](http://pelco.com) أو أرسل [support@pelco.com](mailto:support@pelco.com) بريدًا إلكترونيًا للحصول على الدعم بشأن منتج معين.

Pelco, Inc. All rights reserved. MOTOROLA, MOTO, MOTOROLA SOLUTIONS, and the Stylized M Logo are trademarks or registered trademarks of Motorola 2026 © Trademark Holdings, LLC and are used under license. Pelco, the Pelco logo, and other trademarks associated with Pelco products referred to in this publication are their respective owners. Product specifications and availability are subject to Inc. or its affiliates. All other trademarks are the property of trademarks of Pelco, change without notice. فبراير 2026 REV 3 C5066S

**PELCO**®