

# ExSite Enhanced 2 serie fissa

## Telecamera affidabile per siti a rischio



Compliant with NDA 2019  
Section 889

Questa telecamera bullet antideflagrante è appositamente progettata per monitorare le operazioni e i processi di controllo in luoghi a rischio di esplosione, a causa della presenza di liquidi, gas o polveri infiammabili. Costruita in acciaio inossidabile resistente alla corrosione, offre ai siti una soluzione di videosorveglianza affidabile in grado di resistere a condizioni gravose. Questa telecamera offre agli operatori prove nitide e chiare grazie allo zoom profondo, alle funzionalità true WDR e a quelle in condizioni di scarsa illuminazione, tipiche delle aree pericolose.

2 MP



## Funzioni

### SMART ANALYTICS

Rilevamento e classificazione migliorati di persone e veicoli, che consentono agli operatori di esaminare le situazioni che richiedono un'attenzione immediata per velocizzare i tempi di risposta.

### CERTIFICAZIONI PER AREE PERICOLOSE

L'involucro per impieghi gravosi soddisfa i più severi requisiti antideflagranti e a prova di accensione delle polveri, rispettando gli standard internazionali (UL, CSA, ATEX, IECEx, UKCA, INMETRO, KCs, Ts marchio ed ECAS Ex).

### INTERVALLO DI TEMPERATURE MASSIME

Ottimizzato per funzionare in modo affidabile anche con variazioni di temperatura elevate: da -50 °C a +60 °C (da -58 °F a 140 °F).

### STRUTTURA IN ACCIAIO INOSSIDABILE

Struttura in acciaio inox AISI 316L per un'eccezionale resistenza alla corrosione per gli ambienti marini sia onshore che offshore.

<sup>1</sup>ONVIF è un marchio di Onvif, Inc.

### TECNOLOGIA SMART COMPRESSION H.264 E H.265

Mantiene la qualità dell'immagine e le informazioni critiche riducendo i requisiti di larghezza di banda per ridurre i costi di proprietà.

### CONFORMITÀ ONVIF®

La conformità ONVIF Profilo S, G, T e M facilita l'integrazione con i sistemi di gestione video già esistenti.

### WIDE DYNAMIC RANGE

Acquisizione dei dettagli nelle scene sia con aree molto luminose che molto scure.

### TECNOLOGIA LOWLIGHT

Acquisiscono immagini molto dettagliate anche in condizioni di scarsa illuminazione.

Per ulteriori informazioni, contatta il tuo rappresentante Pelco all'indirizzo [pelco.com/about/contact-us/#form](https://www.pelco.com/about/contact-us/#form).

**PELCO**

# Specifiche

## Prestazioni di immagine 2,0 MP

Sensore di immagine	CMOS a scansione progressiva 1/2,8 "	
Risoluzione massima (H x V)	1945 (H) x 1097 (V)	
Proporzioni	16:9	
Illuminazione minima	0,03 lux (F/1.6) in modalità colore; 0,02 lux (F/1.6) in modalità monocromatica	
Range dinamico	WDR disattivato	83 dB
	WDR attivato	Fino a 120 dB
Frequenza di immagine	Fino a 60 fps	
Proporzioni (scalabilità della risoluzione)	Fino a (16:9) 384x216 o (5:4) 320x256	
Filtro per la rimozione del rumore 3D	Sì	
Rapporto S/N	Più di 50 dB	

## Obiettivo 2,0 MP

Obiettivo	F1.6, 4,3-129 mm (zoom 30x) messa a fuoco e zoom a distanza	
Angolo di campo	Orizzontale	(16:9) 2,34° - 65,1°
	Verticale	(16:9) 1,36° - 38,4°
Zoom	Fino a 30x	

## Controllo dell'immagine

Compressione video	H.264 and H.265 Pelco Smart Compression, Motion JPEG	
Streaming	Multi-stream H.264, Multi-stream H.265, Motion JPEG	
Rilevamento del movimento	Movimento di pixel: sensibilità e soglia selezionabili. Rilevamento di oggetti classificati	
Controllo elettronico otturatore	Automatico, manuale (da 1/1 fino a 1/30.000 sec.)	
Controllo del diaframma	P-Iris, automatico, aperto, chiuso	
Controllo giorno/notte	Filtro taglia IR meccanico. Automatico, manuale	
Controllo dello sfarfallio	60 Hz, 50 Hz	
Bilanciamento del bianco	Automatico, manuale	
Compensazione della retroilluminazione	Attivo/disattivo	
Zone di mascheramento	Fino a 64 zone	
Digital Defog (Scacciabruma digitale)	Regolabile/Off	

## Rete

Rete	100BASE-TX
Porte	Connettore RJ45 (cablaggio CAT5E)
ONVIF	Conformità ONVIF Profilo S, Profilo G, Profilo T e Profilo M ( <a href="http://www.onvif.org">www.onvif.org</a> )
Sicurezza	Protezione con password, crittografia HTTPS, autenticazione codifica, autenticazione WS, log accesso utente, autenticazione basata su porta 802.1x. Firmware firmato e crittografato. FIPS 140-2 L1 (con licenza telecamera opzionale)
Protocolli	IPv6, IPv4, HTTP, HTTPS, SOAP, DNS, NTP, RTSP, RTCP, RTP, TCP, UDP, IGMPv3, ICMP, DHCP, Zeroconf, HSTS, QoS, DSCP
Protocolli di streaming	RTP/UDP, RTP/UDP multicast, RTP/RTSP/TCP, RTP/RTSP/HTTP/TCP, RTP/RTSP/HTTPS/TCP, HTTP, SRTP
Protocolli di gestione dispositivo	SNMP v2c, SNMP v3

## Meccaniche

Dimensioni (ØxL)	Ø155,5 mm x 264,0 mm; Ø6,12" x 10,4" (dimensioni senza tettuccio parasole)
Peso	Con cavo da 4 m: 8,5 kg; con cavo da 10 m: 12,0 kg
Struttura	Acciaio inossidabile AISI 316L
Tettuccio parasole	Acciaio inossidabile AISI 316L
Finitura	Superficie elettrolucidata
Tergicristallo	Sì
Passaggio cavi	3/4" NPT
Pressacavo	Ex db e tb 3/4" NPT e cavo armato preinstallato o con cavo adeguato
Opzione cavo armato	Diametro esterno: 20,5 mm (0,81") ± 0,5 mm (0,2") Diametro sotto l'armatura: 16,0 mm (0,63") Colore: nero RAL 9005 Composizione: 3 × 2,5 mm <sup>2</sup> (13 AWG), 7 × 0,34 mm <sup>2</sup> (22 AWG), 4 × 2 × 0,20 mm <sup>2</sup> (24 AWG) (cat. 5E)
Opzione adatta al cavo	3 × 2,5 mm <sup>2</sup> (13 AWG), diametro esterno 8,7 mm (0,34") 7 × 0,34 mm <sup>2</sup> (22 AWG), diametro esterno 6,4 mm (0,25") 4 × 2 × 0,22 mm <sup>2</sup> (24 AWG) (cat. 5E), diametro esterno 7,9 mm (0,31")

## Specifiche elettriche

Memorizzazione locale	Slot per microSD/microSDHC/microSDXC, fino a 2 TB supportati - è richiesta una scheda di classe di velocità video. Consigliata classe V10 o superiore.
Consumo energetico	53 W
Tensione di ingresso (potenza)	VDC: 12 V ± 5% (3,5 A), VDC: 24 V ± 5% (2,2 A), VAC: 24 V ± 10% (2,2 A) a 50/60 Hz
Ingressi allarme	1
Uscite relè	1 (1A, 30 VAC/60 VDC max)
Ingresso e uscita audio	Nessuna

## Specifiche ambientali

Temperatura di esercizio	-50 °C to +60 °C (-58 °F a 140 °F)
Temperatura di magazzinaggio	Da -40 °C a +70 °C (-40 °F a 158 °F)
Umidità	10% - 95% senza condensa

## Specifiche ambientali




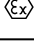
Controllo clima alloggiamento	Riscaldatore e ventola incorporati
Avvio a freddo	Ritardo di avvio fino a 2 ore a temperature inferiori a -10 °C (14 °F)

## Omologazioni

Certificazioni/Direttive	cULus, CE, UKCA, ROHS, (RCM e KC non per la versione Tsmark)
Sicurezza	UL/CSA 62368-1, EN/IEC 62368-1, IS 13252 (PART 1): 2010/IEC 60950-1: 2005
Posizioni pericolose	ATEX (EN IEC 60079-0, EN 60079-1, EN 60079-31), IECEx (IEC 60079-0, IEC 60079-1, IEC 60079-31), EAC EX (TR CU 012/2011), INMETRO (ABNT NBR IEC 60079-0, ABNT NBR IEC 60079-1, ABNT NBR IEC 60079-31), UK Ex (EN IEC 60079-0, EN 60079-1, EN 60079-31), KCs (Employment and labor department 2021-22), cable tail versions, ETL listed for USA (UL 60079-0, UL 60079-1, UL 60079-31) cable tail versions, ETL listed for Canada (CAN/CSA-C22.2 NO. 60079-0, CAN/CSA-C22.2 NO. 60079-1, CAN/CSA-C22.2 NO. 60079-31) cable tail versions, ECAS Ex (UAE.S IEC 60079-0, UAE.S IEC 60079-1, UAE.S IEC 60079-31) only trademark Videotec versions.
Ambiente e prestazioni	EN/IEC 60529: IP66, IP67, IP68, IP69 EN 60068-2-52: nebbia salina UL50E: 4X, 6P
Emissioni elettromagnetiche	Classe A sottoparte B della Parte 15 delle norme FCC, IC ICES-003 Classe A, EN 55032 Classe A, EN 61000-6-3
Schermatura elettromagnetica	EN 50130-4
Test di vibrazione	EN 50130-5, EN 60068-2-6
Garanzia	Garanzia limitata di 3 anni. è disponibile una garanzia estesa a 5 anni.



## Certificazioni antideflagrazione

### Telecamere con cavo terminale per l'installazione in condotta (marchio commerciale VIDEOTEC)

Codice	Certificazione	Marcatura	Temperatura ambiente	Temperatura passaggio cavi
EXF2230-52-C4 EXF2230-52-C0	ATEX ITS15ATEX18330X	 II 2 G Ex db IIC T5 Gb  II 2 D Ex tb IIIC T100°C Db IP66/IP68	-50°C ≤ Ta ≤ +65°C	+80°C
	IECEx ITS 15.0030X	Ex db IIC T5 Gb Ex tb IIIC T100°C Db IP66/IP68		
	INMETRO UL BR 16.0004X	Ex db IIC T5 Gb Ex tb IIIC T100°C Db IP66/IP68		
	EAC Ex RU C-IT.H A91.B.00274/22	1Ex db IIC T5 Gb X Ex tb IIIC T100°C Db X		
	UK Ex - ITS21UKEX0379X	 II 2 G Ex db IIC T5 Gb  II 2 D Ex tb IIIC T100°C Db IP66/IP68		
	KCs 19-KA4BO-0180X, 19-KA4BO-0181X	Ex db IIC T5 Gb Ex tb IIIC T100°C Db		
	cETLus 5002689 Hazardous Location America	Class I Zone 1 AEx db IIC T5 Gb		

Codice	Certificazione	Marchatura	Temperatura ambiente	Temperatura passaggio cavi
		Zone 21 AEx tb IIIC T100°C Db Class I Div 2 Group A,B,C & D T5 Class II Div 2 Group F & G T100°C		
	cETLus 5002689 Hazardous Location Canada	Ex db IIC T5 Gb Ex tb IIIC T100°C Db Class I Div 2 Group A,B,C & D T5 Class II Div 2 Group F & G T100°C		
EXF2230-62-C4 EXF2230-62-C0	ATEX ITS15ATEX18330X	⊕ II 2 G Ex db IIC T6 Gb ⊕ II 2 D Ex tb IIIC T85°C Db IP66/IP68	-50°C ≤ Ta ≤ +55°C	+80°C
	IECEX ITS 15.0030X	Ex db IIC T6 Gb Ex tb IIIC T85°C Db IP66/IP68		
	INMETRO UL BR 16.0004X	Ex db IIC T6 Gb Ex tb IIIC T85°C Db IP66/IP68		
	EAC Ex RU C-IT.H A91.B.00274/22	1Ex db IIC T6 Gb X Ex tb IIIC T85°C Db X		
	UK Ex - ITS21UKEX0379X	⊕ II 2 G Ex db IIC T6 Gb ⊕ II 2 D Ex tb IIIC T85°C Db IP66/IP68		
	KCs 19-KA4BO-0180X, 19-KA4BO-0181X	Ex db IIC T6 Gb Ex tb IIIC T85°C Db		
	cETLus 5002689 Hazardous Location America	Class I Zone 1 AEx db IIC T6 Gb Zone 21 AEx tb IIIC T85°C Db Class I Div 2 Group A,B,C & D T6 Class II Div 2 Group F & G T85°C		
	cETLus 5002689 Hazardous Location Canada	Ex db IIC T6 Gb Ex tb IIIC T85°C Db Class I Div 2 Group A,B,C & D T6 Class II Div 2 Group F & G T85°C		

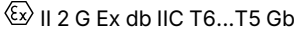

## Telecamere con coda di cavo per l'installazione con guaina e marchio TS (marchio commerciale Pelco)

Codice	Certificazione	Marcatura	Ambiente Temperatura	Passaggio cavi Temperatura
EXF22302B-C4 EXF22302B-C0	ITS 15 ATEX 18330X	 II 2 G Ex db IIC T6...T5 Gb  II 2D Ex tb IIIC T85°C...T100°C Db	-50°C ≤ Ta ≤ +55°C or +65°C	+80°C
	IECEX ITS 15.0030X	Ex db IIC T6...T5 Gb Ex tb IIIC T85°C...T100°C Db		
	cETLus 5002689 Hazardous Location America	Class I Zone 1 AEx db IIC T6...T5 Gb Zone 21 AEx tb IIIC T85°C...T100°C Db Class I Div 2 Group A,B,C & D T6...T5 Class II Div 2 Group F & G T85°C...T100°C		
	cETLus 5002689 Hazardous Location Canada	Ex db IIC T6...T5 Gb Ex tb IIIC T85°C...T100°C Db Class I Div 2 Group A,B,C & D T6...T5 Class II Div 2 Group F & G T85°C...T100°C		
	Ts mark	Ex db IIC T6...T5 Gb Ex tb IIIC T85°C...T100°C Db		

## Telecamere con cavo armato (marchio commerciale VIDEOTEC)

Codice	Certificazione	Marcatura	Ambiente Temperatura	Temperatura passaggio cavi
EXF2230-52-A4 EXF2230-52-A0	ITS 15 ATEX 18330X	Ⓔ II 2 G Ex db IIC T5 Gb Ⓔ II 2 D Ex tb IIIC T100°C Db IP66/IP68	-60°C ≤ Ta ≤ +65°C	+80°C
	IECEX ITS 15.0030X	Ex db IIC T5 Gb Ex tb IIIC T100°C Db IP66/IP68		
	INMETRO UL BR 16.0004X	Ex db IIC T5 Gb Ex tb IIIC T100°C Db IP66/IP68		
	EAC Ex RU C-IT.H A91.B.00274/22	1Ex db IIC T5 Gb X Ex tb IIIC T100°C Db X		
	UK Ex - ITS21UKEX0379X	Ⓔ II 2 G Ex db IIC T5 Gb Ⓔ II 2 D Ex tb IIIC T100°C Db IP66/IP68		
EXF2230-62-A4 EXF2230-62-A0	ATEX ITS15ATEX18330X	Ⓔ II 2 G Ex db IIC T6 Gb Ⓔ II 2 D Ex tb IIIC T85°C Db IP66/IP68	-60°C ≤ Ta ≤ +55°C	+80°C
	IECEX ITS 15.0030X	Ex db IIC T6 Gb Ex tb IIIC T85°C Db IP66/IP68		
	INMETRO UL BR 16.0004X	Ex db IIC T6 Gb Ex tb IIIC T85°C Db IP66/IP68		
	EAC Ex RU C-IT.H A91.B.00274/22	1Ex db IIC T6 Gb X Ex tb IIIC T85°C Db X		
	UK Ex - ITS21UKEX0379X	Ⓔ II 2 G Ex db IIC T6 Gb Ⓔ II 2 D Ex tb IIIC T85°C Db IP66/IP68		

## Telecamere con cavo armato e marchio TS (marchio commerciale Pelco)

Codice	Certificazione	Marcatura	Ambiente Temperatura	Temperatura passaggio cavi
EXF22302A-A4 EXF22302A-A0	ITS 15 ATEX 18330X	 	-60°C ≤ Ta ≤ +55°C or +65°C	+80°C
	IECEX ITS 15.0030X	Ex db IIC T6...T5 Gb Ex tb IIIC T85°C...T100°C Db		
	Ts mark	Ex db IIC T6...T5 Gb Ex tb IIIC T85°C...T100°C Db		

## Specifiche dell'analisi

### Eventi di analisi supportati\*

Oggetti nell'area	L'evento viene attivato quando il tipo di oggetto selezionato si muove nell'area di interesse. Questo evento può essere utilizzato per contare gli oggetti.
Permanenza ingiustificata di oggetti	L'evento viene attivato quando il tipo di oggetto selezionato si sposta nell'area di interesse e poi ci resta per un periodo di tempo prolungato.
Gli oggetti attraversano il fascio	L'evento viene attivato quando il numero di oggetti specificato ha attraversato il fascio direzionale configurato nel campo visivo della telecamera. Il fascio può essere unidirezionale o bidirezionale.
L'oggetto appare o entra nell'area	L'evento viene attivato da ciascun oggetto che entra nell'area di interesse.
L'oggetto non è presente nell'area	L'evento viene attivato quando nell'area di interesse non è presente alcun oggetto.
Gli oggetti entrano nell'area	L'evento viene attivato quando il numero di oggetti specificato è entrato nell'area di interesse.
Gli oggetti escono dall'area	L'evento viene attivato quando il numero di oggetti specificato è uscito dall'area di interesse.
L'oggetto si ferma nell'area	L'evento viene attivato quando un oggetto si sposta in un'area di interesse e poi si ferma per il tempo soglia specificato.
La direzione è stata violata	L'evento viene attivato quando un oggetto si muove nella direzione di spostamento non consentita.
Rilevamento di sabotaggi	L'evento viene attivato quando la scena cambia in maniera imprevista.

\*Analisi Intelligente Pelco, basata su Motorola Solutions.

### Funzioni supportate da Pelco Elevate

Stato dell'immagine	Rileva i cambiamenti incrementali nella vista della telecamera, come ad esempio cambi di posizione o ostacoli. Notifica gli utenti tramite eventi conformi a ONVIF e report riepilogativi via e-mail.
Gestione del firmware	Programma e implementa aggiornamenti automatici del firmware su più telecamere o aggiorna singole telecamere su richiesta.

# Codici dei modelli di sistema

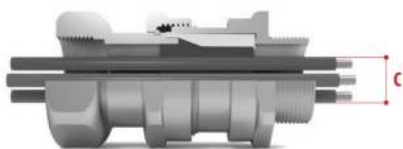
Risoluzione del sistema	N° modello	Descrizione
2 MP 30X	EXF2230-52-A4	ExSite Enhanced Series 2, 2MP con zoom 30x, telecamera fissa in acciaio inox, cavo armato da 4 m con pressacavo, T5
2 MP 30X	EXF2230-62-A4	ExSite Enhanced Series 2, 2MP con zoom 30x, telecamera fissa in acciaio inox, cavo armato da 4 m con pressacavo, T6
2 MP 30X	EXF2230-52-A0	ExSite Enhanced Series 2, telecamera fissa in acciaio inox da 2MP con zoom 30x, cavo armato da 10 m con pressacavo, T5
2 MP 30X	EXF2230-62-A0	ExSite Enhanced Series 2, telecamera fissa in acciaio inox da 2MP con zoom 30x, cavo armato da 10 m con pressacavo, T6
2 MP 30X	EXF2230-52-C4	ExSite Enhanced Series 2, 2MP con zoom 30x, telecamera fissa in acciaio inox, cavo da 4 m, T5
2 MP 30X	EXF2230-62-C4	ExSite Enhanced Series 2, 2MP con zoom 30x, telecamera fissa in acciaio inox, cavo da 4 m, T6
2 MP 30X	EXF2230-52-C0	ExSite Enhanced Series 2, 2MP con zoom 30x, telecamera fissa in acciaio inox, cavo da 10 m, T5
2 MP 30X	EXF2230-62-C0	ExSite Enhanced Series 2, 2MP con zoom 30x, telecamera fissa in acciaio inox, cavo da 10 m, T6

## Accessori di montaggio

Codice	Descrizione
NXWBS1	Staffa a muro per l'uso con telecamere EXF2230. Acciaio inossidabile AISI 316L.
MHXWFWCA	Staffa di montaggio su parapetto per l'uso con telecamere EXF2230. Acciaio inossidabile AISI 316L.
NXFWBT	Montante verticale, 124 mm (4,9"), per l'uso con telecamere EXF2230. Acciaio inossidabile AISI 316L.
NXWTU	Modulo adattatore a parete, per l'uso con NXWBS1. Acciaio inossidabile AISI 316L.
NXCOL	Adattatore per montaggio su palo da utilizzare con telecamere EXF2230 o pompe lavavetro a prova di esplosione. Per diametro del palo da 110 mm (4,3") a 150 mm (5,9"). Carico max 50 kg (110 lb). Acciaio inossidabile AISI 316L.
NXCW	Adattatore per montaggio ad angolo da utilizzare con telecamere EXF2230 o pompe lavavetro a prova di esplosione. Carico max 50 kg (110 lb). Acciaio inossidabile AISI 316L.

# Pressacavi e accessori 3/4" NPT

Tipo	Certificazione	Temperatura operativa	Cavo	Codice	Diametro massimo della guaina esterna (A)	Diametro massimo della guaina interna (B)	Diametro massimo del fascio di conduttori (C)
Giunto di guarnizione di condotti	IECEX / ATEX / cCSAus / EAC Ex	-60 °C (-76 °F) / +80 °C (+176 °F)	-	OCTEXP3/4C	-	-	11,0 mm (0,43")



Giunto di guarnizione di condotti

## Scatola di comunicazione resistente alle esplosioni

Il box di comunicazione comprende uno switch Ethernet a 3 porte RJ45 e 1 porta SFP e un'uscita 24 VAC per l'alimentazione di uno dei seguenti dispositivi:

- 2x telecamere compatte fisse EXC2602
- 2x telecamere fisse EXF2230 con 2x pompa di lavaggio
- 1 telecamera PTZ EXP2230 con 1 pompa lavavetro

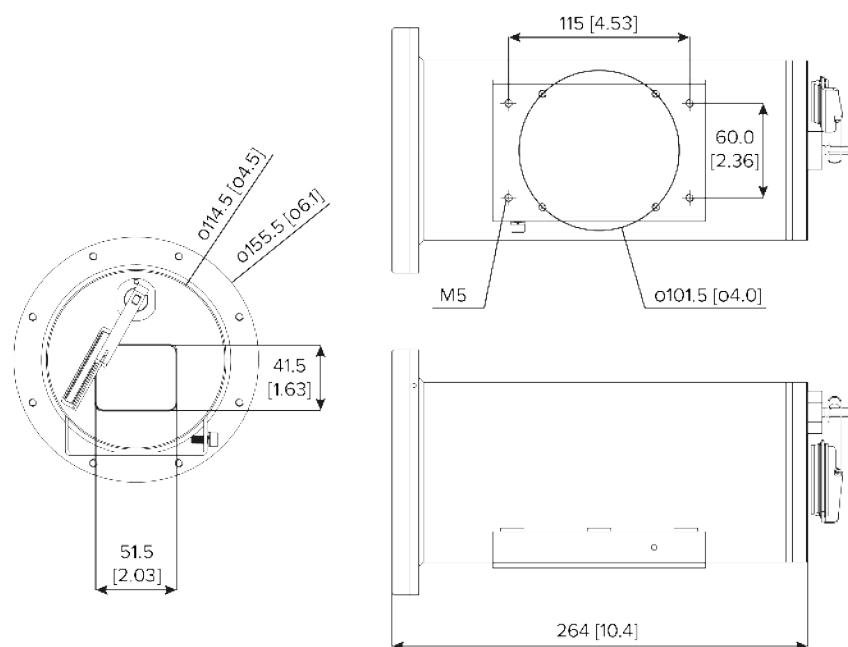
Numero di parte	Descrizione
MBX1MAA	Alloggiamento in acciaio inossidabile AISI 316L, ingresso 230 VAC.
MBX2MAA	Alloggiamento in acciaio inossidabile AISI 316L, ingresso 24 VAC.
MBX3MAA	Alloggiamento in acciaio inossidabile AISI 316L, ingresso 120 VAC.
MBXMP	Piastra adattatore per scatola di comunicazione per supporti MPXCOW o MPXCW. Alloggiamento acciaio inossidabile AISI 316L.
MBXWRE	Chiave per apertura scatole di comunicazione, MBX.
MPXCOW	Adattatore per montaggio su palo da utilizzare con le telecamere ExSite. Per diametro del palo da 110 mm (4,3") a 150 mm (5,9"). Carico max 50 kg. Acciaio inossidabile AISI 316L.
MPXCW	Adattatore per montaggio angolare da utilizzare con le telecamere ExSite. Carico max 50 kg. Acciaio inossidabile AISI 316L.

## Lavavetro resistente alle esplosioni

Un serbatoio da 10 l con pompa manuale integrata ed erogazione fino a 20 m, ingresso 24 VAC/VDC.

Numero di parte	Descrizione
WASEX2T4AT	Elettrovalvola certificata ATEX.
WASEX2T4IC	Elettrovalvola certificata IECEX.
WASEX2T4IN	Elettrovalvola certificata INMETRO.
WASEX2T4KC	Elettrovalvola certificata KCS (solo 24 VDC).
WASEX2T4GOR	Elettrovalvola certificata EAC Ex.
WASEX2T4UL	Elettrovalvola certificata cULus.
NXCOL	Adattatore per montaggio su palo da utilizzare con telecamere EXF2230 o pompe lavavetro a prova di esplosione. Per diametro del palo da 110 mm (4,3") a 150 mm (5,9"). Carico max 50 kg (110 lb). Acciaio inossidabile AISI 316L.
NXCW	Adattatore per montaggio ad angolo da utilizzare con telecamere EXF2230 o pompe lavavetro a prova di esplosione. Carico max 50 kg (110 lb). Acciaio inossidabile AISI 316L.

## Dimensioni



I valori tra parentesi sono in pollici; tutti gli altri sono in millimetri.

# Informazioni per gli ordini

## TELECAMERE PTZ

	MP	WDR	SureVision TECNOLOGIA	ANALISI	OBIETTIVO	ZOOM	IP66/67/68/69	Pelco Smart Compression
EXF2230	2.0	✓	✓	✓	4,3 – 129 mm	30x	✓	✓

# Supporto

Per maggiori informazioni e ulteriore documentazione, visitare il sito [pelco.com](https://pelco.com) o inviare un'e-mail a [support@pelco.com](mailto:support@pelco.com) per ricevere assistenza specifica sul prodotto.