

ExSite Enhanced 2 serie Compact



Compliant with NDA 2019
Section 889

Immagini nitide per aree a rischio

Questa telecamera compatta antideflagrante è appositamente progettata per monitorare le operazioni e i processi di controllo in luoghi a rischio di esplosione, a causa della presenza di liquidi, gas o polveri infiammabili. Costruita in acciaio inossidabile resistente alla corrosione, offre ai siti una soluzione di videosorveglianza affidabile in grado di resistere a condizioni gravose.

Questa telecamera offre agli operatori prove nitide e chiare grazie alle immagini ad alta risoluzione, alle funzionalità true WDR e a quelle in condizioni di scarsa illuminazione, tipiche delle aree pericolose.

6 MP



Funzioni

SMART ANALYTICS

Rilevamento e classificazione migliorati di persone e veicoli, che consentono agli operatori di esaminare le situazioni che richiedono un'attenzione immediata per velocizzare i tempi di risposta.

CERTIFICAZIONI PER AREE PERICOLOSE

L'involucro per impieghi gravosi soddisfa i più severi requisiti antideflagranti e a prova di accensione delle polveri, rispettando gli standard internazionali (UL, CSA, ATEX, IECEx, UKCA, INMETRO, KCs, Ts marchio ed ECAS Ex).

INTERVALLO DI TEMPERATURE MASSIME

Ottimizzato per operare in modo affidabile anche in presenza di sbalzi di temperatura elevati: da -40 °C (-40 °F) a +65 °C (+149 °F).

STRUTTURA IN ACCIAIO INOSSIDABILE

Struttura in acciaio inox AISI 316L per un'eccezionale resistenza alla corrosione per gli ambienti marini sia onshore che offshore.

¹ONVIF è un marchio di Onvif, Inc.

TECNOLOGIA SMART COMPRESSION H.264 E H.265

Mantiene la qualità dell'immagine e le informazioni critiche riducendo i requisiti di larghezza di banda per ridurre i costi di proprietà.

CONFORMITÀ ONVIF® ¹

La conformità ai profili G, M, S e T di ONVIF consente una facile integrazione con infrastrutture ONVIF già esistenti.

WIDE DYNAMIC RANGE

Acquisizione dei dettagli nelle scene sia con aree molto luminose che molto scure.

TECNOLOGIA LOWLIGHT

Acquisiscono immagini molto dettagliate anche in condizioni di scarsa illuminazione.

PELCO

Specifiche

Prestazioni di immagine 6.0 MP

Sensore di immagine	CMOS a scansione progressiva 1/1.8"	
Risoluzione massima (H x V)	3200 (H) x 1800 (V)	
Proporzioni	16:9	
Illuminazione minima	0,055 lux (F/1,8) in modalità colore; 0,028 lux (F/1,8) in monocromia	
Range dinamico	WDR disattivato	85 dB
	WDR attivato	Fino a 120 dB
Frequenza di immagine	Fino a 30 fps	
Proporzioni (scalabilità della risoluzione)	Fino a (16:9) 384x216 o (5:4) 320x256	
Filtro per la rimozione del rumore 3D	Sì	

Obiettivo 6.0 MP

Obiettivo	F1.8, 4,9-8 mm messa a fuoco e zoom a distanza	
Angolo di campo	Orizzontale	(16:9) 52° - 92°
	Verticale	(16:9) 29° - 51°
Distanza minima di messa a fuoco	0,5 m	

Controllo dell'immagine

Compressione video	H.264 and H.265 Pelco Smart Compression, Motion JPEG	
Streaming	Multi-stream H.264, Multi-stream H.265, Motion JPEG	
Controllo elettronico otturatore	Automatico, manuale (da 1/7 a 1/8196 sec)	
Controllo del diaframma	P-Iris, automatico, aperto, chiuso	
Controllo giorno/notte	Filtro taglia IR meccanico. Automatico, manuale	
Controllo dello sfarfallio	60 Hz, 50 Hz	
Bilanciamento del bianco	Automatico, manuale	
Compensazione della retroilluminazione	Regolabile	
Zone di mascheramento	Fino a 64 zone	

Rete

ONVIF	Conformità ONVIF Profilo S, Profilo G, Profilo T e Profilo M (www.onvif.org)	
Sicurezza	Protezione con password, crittografia HTTPS, autenticazione codifica, autenticazione WS, log accesso	

Rete

	utente, autenticazione basata su porta 802.1x. Firmware firmato e crittografato. FIPS 140-2 L1 (con licenza telecamera opzionale).
Protocolli	IPv6, IPv4, HTTP, HTTPS, SOAP, DNS, NTP, RTSP, RTCP, RTP, TCP, UDP, IGMPv3, ICMP, DHCP, Zeroconf, SRTP
Protocolli di gestione dispositivo	SNMP v2c, SNMP v3

Meccaniche

Dimensioni (P x L x H)	Telecamera e staffa: 254,4 mm x 177 mm x 177,5 mm, 10,0" x 6,97" x 6,99"
Peso	Telecamera e staffa: 6,5 kg; con cavo di 4 m: 8,5 kg; con cavo da 10 m: 11,5 kg.
Struttura	Acciaio inossidabile AISI 316L
Finitura	Superficie elettrolucidata
Passaggio cavi	1/2" NPT
Pressacavo	Ex db e tb 1/2" NPT (solo con cavo preinstallato)
Opzione cavo armato	Diametro esterno: 16,8 mm (0,66") ± 0,4 mm (0,016") Diametro sotto l'armatura: 12,4 mm (0,49") ± 0,3 mm (0,012") Colore: nero RAL 9005 Composizione: 3 × 1,5 mm ² (15 AWG), 4 × 2 × 0,22 mm ² (24 AWG) (cat. 5E F/STP)

Specifiche elettriche

Memorizzazione locale	Slot per microSD/microSDHC/microSDXC, fino a 2 TB supportati - è richiesta una scheda di classe di velocità video. Consigliata classe V10 o superiore.
Porte	100BASE-TX, connettore RJ45 (cablaggio CAT5E)
Consumo energetico	20 W con 24 VDC (0,9 A), 21 W con 24 VAC (1,32 A) o con IEEE 802.3 a
Tensione di ingresso (potenza)	VDC: 24 V ± 10%, VAC: 24 V ± 10%. PoE+: conforme allo standard IEEE802.3

Specifiche ambientali

Temperatura di esercizio	Da -40 °C a +65 °C (da -40 °F a 149 °F)
Temperatura di magazzinaggio	Da -40 °C a +70 °C (-40 °F a 158 °F)
Controllo clima alloggiamento	Riscaldatore e ventola incorporati
Umidità	10% - 95% senza condensa
Avvio a freddo	Ritardo di avvio fino a 1 ore a temperature inferiori a -10 °C (14 °F)

Omologazioni


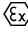
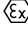

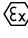
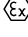
Certificazioni/Direttive	cULus, CE, UKCA, ROHS, (RCM, KC non per le versioni TSmarmk)
Sicurezza	UL/CSA 62368-1, EN/IEC 62368-1, IS 13252 (PART 1):2010/ IEC 60950-1 : 2005
Posizioni pericolose	ATEX (EN IEC 60079-0, EN 60079-1, EN 60079-31), IECEx (IEC 60079-0, IEC 60079-1, IEC 60079-31), EAC EX (TR CU 012/2011), INMETRO (ABNT NBR IEC 60079-0, ABNT NBR IEC 60079-1, ABNT NBR IEC 60079-31), UK Ex (EN IEC 60079-0, EN 60079-1, EN 60079-31), KCs (Employment and labor department 2016-54) only for EXC2602-62, UL listed for USA (UL 60079-0, UL 60079-1, UL 60079-31) only for EXC2602-62, UL listed for Canada (CAN/CSA-C22.2 NO. 60079-0, CAN/CSA-C22.2 NO. 60079-1, CAN/ CSA-C22.2 NO. 60079-31) only for EXC2602-62, ECAS Ex (UAE.S IEC 60079-0, UAE.S IEC 60079-1, UAE.S IEC 60079-31) only for EXC2602-62, EXC2602-62-A4, EXC2602-62-A0.
Ambiente e prestazioni	EN/IEC 60529: IP66, IP67, IP68, IP69 EN 60068-2-52: nebbia salina

Omologazioni

	UL50E: 4X, 6P
Emissioni elettromagnetiche	Classe A sottoparte B della Parte 15 delle norme FCC, IC ICES-003 Classe A, EN 55032 Classe A, EN 61000-6-3
Schermatura elettromagnetica	EN 50130-4
Test di vibrazione	EN 50130-5, EN 60068-2-6
Certificazione marittima	Certificazione di omologazione Lloyd 's Register Marine: EN 60945 Numero della specifica di prova 1 (ENV1, ENV2, ENV3, ENV5) Compatibilità elettromagnetica: EN 60945 Resistenza alla nebbia salina: EN 60068-2-52
Garanzia	Garanzia limitata di 3 anni. è disponibile una garanzia estesa a 5 anni.

Certificazioni antideflagrazione

CERTIFICAZIONI DI SICUREZZA E AMBIENTALI

Codice	Certificazione	Marcatura	Temperatura ambiente	Temperatura passaggio cavi
EXC2602-62	DEMKO 17 ATEX 1823X	 II 2 G Ex db IIB T6...T5 Gb  II 2 D Ex tb IIIC T85°C...T100°C Db	-40°C ≤ Ta ≤ +65°C or +70°C	+83.2°C with Ta ≤ +65°C +88.2°C with Ta ≤ +70°C
	IECEX ULD 17.0002X	Ex db IIB T6...T5 Gb Ex tb IIIC T85°C...T100°C Db		
	EAC Ex RU C-IT.H A91.B.00274/22	1Ex db IIB T6...T5 Gb X Ex tb IIIC T85°C...T100°C Db X		
	INMETRO UL-BR 20.0227X	Ex db IIB T6...T5 Gb Ex tb IIIC T85°C...T100°C Db		
	KCs 20-KA4BO-0312X, 20-KA4BO-0313X	Ex db IIB T6...T5 Gb Ex tb IIIC T85°C...T100°C Db		
	UKEx UL21UKEX2215X	 II 2 G Ex db IIB T6...T5 Gb  II 2 D Ex tb IIIC T85°C...T100°C Db		
	cULUS File E319666 Hazardous Location	Class I, Zone 1, AEx db IIB T6...T5 Gb Zone 21, AEx tb IIIC T85°C...T100°C Db Class I, Div 2 Group C, D T6...T5 Class II, Div 2, Group F and G T6...T5		
	cULUS File E319666 Hazardous Location	Ex db IIB T6...T5 Gb X Ex tb IIIC T85°C...T100°C Db X Class I, Div 2 Group C, D T6...T5 Class II, Div 2, Group F and G T6...T5		
EXC2602-62-A4 EXC2602-62-A0	DEMKO 17 ATEX 1823X	 II 2 G Ex db IIB T6...T5 Gb  II 2 D Ex tb IIIC T85°C...T100°C Db	-40°C ≤ Ta ≤ +65°C or +70°C	+83.2°C with Ta ≤ +65°C +88.2°C with Ta ≤ +70°C
	IECEX ULD 17.0002X	Ex db IIB T6...T5 Gb Ex tb IIIC T85°C...T100°C Db		

Codice	Certificazione	Marcatura	Temperatura ambiente	Temperatura passaggio cavi
	EAC Ex RU C-IT.H A91.B.00274/22	1Ex db IIB T6...T5 Gb X Ex tb IIIC T85°C...T100°C Db X		
	INMETRO UL-BR 20.0227X	Ex db IIB T6...T5 Gb Ex tb IIIC T85°C...T100°C Db		
	UKEx UL21UKEX2215X	⊕ II 2 G Ex db IIB T6...T5 Gb ⊕ II 2 D Ex tb IIIC T85°C...T100°C Db		
EXC266200T EXC266204T EXC266210T	DEMKO 17 ATEX 1823X	⊕ II 2 G Ex db IIB T6...T5 Gb ⊕ II 2 D Ex tb IIIC T85°C...T100°C Db	-40°C ≤ Ta ≤ +65°C or +70°C	+83.2°C with Ta ≤ +65°C +88.2°C with Ta ≤ +70°C
	IECEX ULD 17.0002X	Ex db IIB T6...T5 Gb Ex tb IIIC T85°C...T100°C Db		
	Ts mark	Ex db IIB T6...T5 Gb Ex tb IIIC T85°C...T100°C Db		

Specifiche dell'analisi

Eventi di analisi supportati*

Oggetti nell'area	L'evento viene attivato quando il tipo di oggetto selezionato si muove nell'area di interesse. Questo evento può essere utilizzato per contare gli oggetti.
Permanenza ingiustificata di oggetti	L'evento viene attivato quando il tipo di oggetto selezionato si sposta nell'area di interesse e poi ci resta per un periodo di tempo prolungato.
Gli oggetti attraversano il fascio	L'evento viene attivato quando il numero di oggetti specificato ha attraversato il fascio direzionale configurato nel campo visivo della telecamera. Il fascio può essere unidirezionale o bidirezionale.
L'oggetto appare o entra nell'area	L'evento viene attivato da ciascun oggetto che entra nell'area di interesse.
L'oggetto non è presente nell'area	L'evento viene attivato quando nell'area di interesse non è presente alcun oggetto.
Gli oggetti entrano nell'area	L'evento viene attivato quando il numero di oggetti specificato è entrato nell'area di interesse.
Gli oggetti escono dall'area	L'evento viene attivato quando il numero di oggetti specificato è uscito dall'area di interesse.
L'oggetto si ferma nell'area	L'evento viene attivato quando un oggetto si sposta in un'area di interesse e poi si ferma per il tempo soglia specificato.
La direzione è stata violata	L'evento viene attivato quando un oggetto si muove nella direzione di spostamento non consentita.
Rilevamento di sabotaggi	L'evento viene attivato quando la scena cambia in maniera imprevista.

*Analisi Intelligente Pelco, basata su Motorola Solutions.

Funzioni supportate da Pelco Elevate

Stato dell'immagine	Rileva i cambiamenti incrementali nella vista della telecamera, come ad esempio cambi di posizione o ostacoli. Notifica gli utenti tramite eventi conformi a ONVIF e report riepilogativi via e-mail.
Gestione del firmware	Programma e implementa aggiornamenti automatici del firmware su più telecamere o aggiorna singole telecamere su richiesta.

Codici dei modelli di sistema

Risoluzione del sistema	N° modello	Descrizione
6 MP	EXC2602-62	ExSite Enhanced 2, 6MP, obiettivo 4,9-8 mm, senza cavo
6 MP	EXC2602-62-A4	ExSite Enhanced 2, 6MP, obiettivo 4,9-8 mm, cavo armato da 4 m
6 MP	EXC2602-62-A0	ExSite Enhanced 2, 6MP, obiettivo 4,9-8 mm, cavo armato da 10 m
6 MP	EXC266200T	ExSite Enhanced 2, 6MP, obiettivo 4,9-8 mm, senza cavo con marchio TS
6 MP	EXC266204T	ExSite Enhanced 2, 6MP, obiettivo 4,9-8 mm, cavo armato di 4 m con marchio TS
6 MP	EXC266210T	ExSite Enhanced 2, 6MP, obiettivo 4,9-8 mm, cavo armato di 10 m con marchio TS

Accessori di montaggio

Codice	Descrizione
MMXCWCOL	Adattatore per montaggio su palo da utilizzare con telecamere EXC2602 compact fisse. Per diametro del palo da 60 mm (2,36") a 200 mm (7,9"). Carico max 30 kg. Acciaio inossidabile AISI 316L.

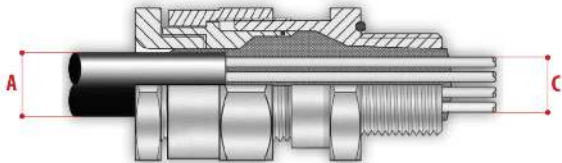
Cablaggio

Elemento	Descrizione
MMXCABLARM4	Cablaggio, 4 m, cavo armato, pressacavo barriera
MMXCABLARM10	Cablaggio, 10 m, cavo armato, pressacavo barriera

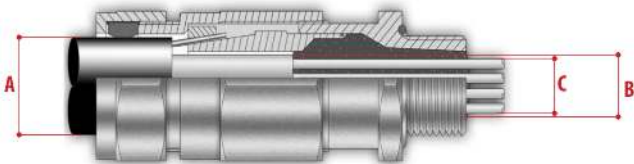
Pressacavi

Tipo	Certificazione	Temperatura operativa	Cavo	Codice	Diametro massimo della guaina esterna (A)	Diametro massimo della guaina interna (B)	Diametro massimo del fascio di conduttori (C)
Pressacavo barriera	IECEX / ATEX / EAC Ex	-60 °C (-76 °F) / +135 °C (+275 °F)	Non armato	OCTEXB1/2P	14,0 mm (0,55")	-	12,5 mm (0,5")
			Armato	OCTEXBA1/2P	15,5 - 21,1 mm (0,61" - 0,83")	14,0 mm (0,6") max	12,5 mm (0,5")
Pressacavo con guarnizione	IECEX / ATEX / EAC Ex	-60 °C (-76 °F) / +100 °C (+212 °F)	Non armato	OCTEX1/2C	3,2 mm - 8,0 mm	-	-
			Armato	OCTEXA1/2C	12,5 mm - 20,5 mm (0,49" - 0,8")	10 mm - 14,3 mm (0,4" - 0,56")	-

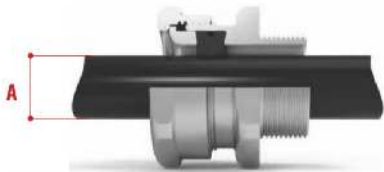
Tipo	Certificazione	Temperatura operativa	Cavo	Codice	Diametro massimo della guaina esterna (A)	Diametro massimo della guaina interna (B)	Diametro massimo del fascio di conduttori (C)
Tappo EX 1/2" NPT	IECEX / ATEX / EAC Ex	-100 °C (-148 °F) / +400 °C (+752 °F)	-	OEXPLUG1/2P	-	-	-



Pressacavo barriera con cavo non armato



Pressacavo barriera con cavo armato

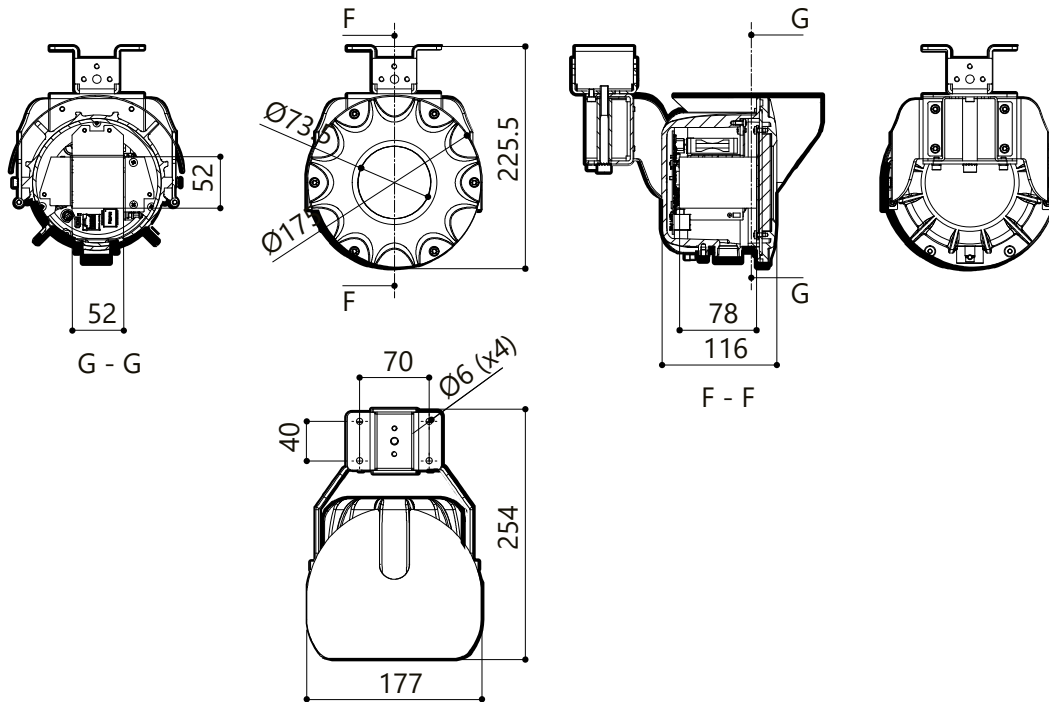


Pressacavo con guarnizione con cavo non armato



Pressacavo con guarnizione con cavo armato

Montaggio a parapetto o a soffitto



Informazioni per gli ordini

TELECAMERE PTZ

	MP	WDR	SureVision TECNOLOGIA	ANALISI	OBIETTIVO	ZOOM	IP66/67/68/69	Pelco Smart Compression	Lunghezza del cavo corazzato
EXC2602-62 EXC266200T	6.0	✓	✓	✓	4,9-8 mm	6x	✓	✓	-
EXC2602-62- A4 EXC266204T	6.0	✓	✓	✓	4,9-8 mm	6x	✓	✓	4m
EXC2602-62- A0 EXC266210T	6.0	✓	✓	✓	4,9-8 mm	6x	✓	✓	10m

Supporto

Per maggiori informazioni e ulteriore documentazione, visitare il sito pelco.com o inviare un'e-mail a support@pelco.com per ricevere assistenza specifica sul prodotto.