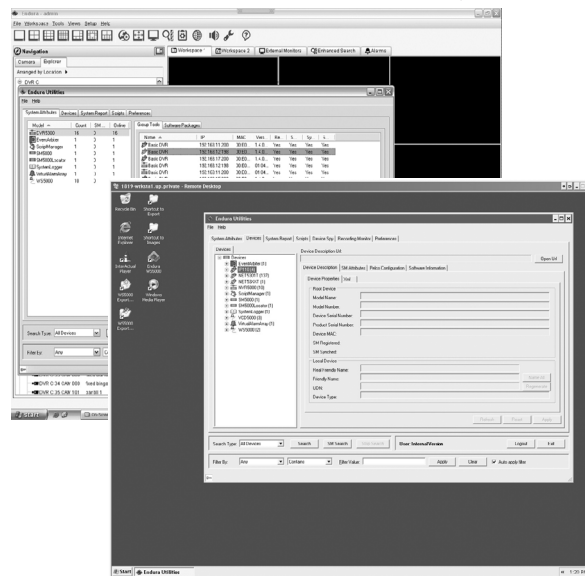


Assistência para serviço remoto certificada da Pelco CONFIGURAÇÃO DE SISTEMA E PROGRAMAÇÃO DE REDE ENDURA®



Recursos do produto

- Programação do comutador de rede
- Configuração de sistema específica para o usuário



O setor de segurança está exigindo níveis mais altos de complexidade em sistemas de segurança em vídeo, colocando uma carga mais exigente no integrador de sistemas. Para ajudar os integradores de sistemas a identificar o rendimento desse trabalho complexo, a Pelco oferece muitos serviços, incluindo a **assistência para serviço remoto certificada Endura®**, que pode ser revendida para o cliente final. Todos os serviços são vendidos a preço de revendedor e podem receber descontos com base nos preços com desconto do integrador de sistemas.

A **assistência para serviço remoto** oferece o mesmo nível de serviço que os serviços em campo, mas é executada por meio da conectividade de rede a partir do centro técnico da Pelco. Os **serviços remotos** são oferecidos a uma taxa com desconto e não necessitam de taxas de viagem e despesas.

Programação do comutador de rede

O **serviço remoto treinado e certificado** da Pelco está disponível para auxiliar o integrador de sistemas na programação dos comutadores de rede em uma rede fechada e específica do Endura, incluindo a programação dos comutadores de rede para alcançar o melhor e mais confiável desempenho do sistema Endura. Este serviço não inclui a instalação e o cabeamento do sistema nem a verificação do cabeamento já instalado.

Para redes compartilhadas, a **assistência para serviço remoto** da Pelco oferece aconselhamento para o profissional de TI sobre como configurar uma rede para obter o melhor desempenho do sistema Endura.

Configuração de sistema específica para o usuário

O **serviço remoto treinado e certificado** da Pelco ajuda o integrador de sistemas com a configuração final do sistema Endura de acordo com as necessidades do cliente final. A configuração do sistema inclui nomeação de câmeras, criação de direitos e privilégios, ajuste das configurações de alarme, configuração de perfis analíticos para câmeras específicas, configuração de mapas e otimização do desempenho do sistema. A operação geral de cada componente Endura é verificada e corrigida, conforme for necessário.



INFORMAÇÕES GERAIS

PREÇOS

- Todos os serviços são cobrados a uma taxa diária, com o mínimo de um dia.
- Todos os preços têm desconto de revendedor.

PROGRAMAÇÃO

- O aviso prévio é encorajado para obter a melhor programação.
- O cancelamento está sujeito a uma taxa de 15%.
- Horário de trabalho padrão, das 8h às 17h.

TERMOS E CONDIÇÕES

- O trabalho deve ser executado conforme foi definido neste documento.
- É necessária a aprovação final do integrador de sistemas.
- A manutenção futura do sistema é de responsabilidade do integrador de sistemas, a menos que um serviço adicional seja adquirido.

RESPONSABILIDADE DO INTEGRADOR DE SISTEMAS

- Instalação de todos os componentes do sistema, incluindo UPS, computadores de rede e câmeras.
- Todo o roteamento e a organização de cabos.
- Todas as condições ambientais, incluindo ar condicionado, limpeza e segurança.
- Uma compreensão completa das necessidades de desempenho do sistema do cliente final.
- Disponibilização de um técnico treinado (ou certificado, quando for adequado) no local para auxiliar o prestador de serviço remoto da Pelco.
- Conexão da rede ao sistema.

INFORMAÇÕES DE PEDIDO

Utilize os códigos de pedido a seguir para especificar o pacote de serviço remoto (RS) Endura (E) desejado.

RSENP	Programação do computador de rede
RSEUC	Configuração de sistema específica para o usuário



Escritório Central Internacional da Pelco:
3500 Pelco Way, Clovis, Califórnia 93612-5699 EUA
EUA e Canadá Tel.: (800) 289-9100 • FAX: (800) 289-9150
Internacional Tel.: +1 (559) 292-1981 • FAX: +1 (559) 348-1120
www.pelco.com

Pelco, o logo da Pelco e Endura são marcas registradas da Pelco, Inc.
As especificações e a disponibilidade do produto estão sujeitas a alterações sem aviso prévio.
©Copyright 2008, Pelco, Inc. Todos os direitos reservados.