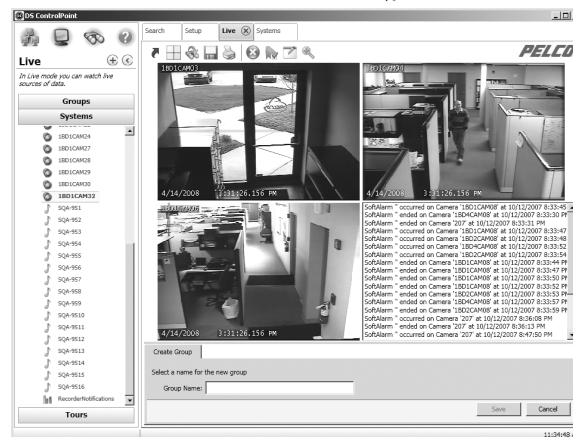


Assistência para serviço remoto certificada da Pelco CONFIGURAÇÃO DE SISTEMA E REDE DIGITAL SENTRY®

Recursos do produto

- Configuração de rede
- Configuração de sistema específica para o usuário



O setor de segurança está exigindo níveis mais altos de complexidade em sistemas de segurança em vídeo, colocando uma carga mais exigente no integrador de sistemas. Para ajudar os integradores de sistemas a identificar o rendimento desse trabalho complexo, a Pelco oferece muitos serviços, incluindo a **assistência para serviços remotos certificada Digital Sentry® (DS)**, que pode ser revendida para o cliente final. Todos os serviços são vendidos a preço de revendedor e podem receber descontos com base nos preços com desconto do integrador de sistemas.

A **assistência para serviço remoto** oferece o mesmo nível de serviço que os serviços em campo, mas é executada por meio da conectividade de rede a partir do centro técnico da Pelco. Os **serviços remotos** são oferecidos a uma taxa com desconto e não necessitam de taxas de viagem e despesas.

Configuração de rede

O **serviço remoto treinado e certificado** da Pelco está disponível para aconselhar o integrador de sistemas e o profissional de TI na configuração da rede para obter o melhor desempenho do sistema DS. Este serviço não inclui a instalação e o cabeamento do sistema nem a verificação do cabeamento já instalado.

Configuração de sistema específica para o usuário

O **serviço remoto treinado e certificado** da Pelco ajuda o integrador de sistemas com a configuração final do sistema DS de acordo com as necessidades do cliente final. A configuração do sistema inclui nomeação de câmeras, criação de direitos e privilégios, ajuste das configurações de alarme, configuração de perfis analíticos para câmeras específicas, configuração de câmeras IP e otimização do desempenho do sistema. A operação geral de cada componente DS é verificada e corrigida, conforme for necessário.



PREÇOS

- Todos os serviços são cobrados a uma taxa diária, com o mínimo de um dia.
- Todos os preços têm desconto de revendedor.

PROGRAMAÇÃO

- O acesso ao sistema tem por base programações acordadas mutuamente entre a Pelco e o integrador de sistemas. O aviso prévio é encorajado para obter a melhor programação.
- O cancelamento está sujeito a uma taxa de 15%.
- Horário de trabalho padrão, das 8h às 17h.

TERMOS E CONDIÇÕES

- O trabalho deve ser executado conforme foi definido neste documento.
- É necessária a aprovação final do integrador de sistemas.
- A manutenção futura do sistema é de responsabilidade do integrador de sistemas, a menos que um serviço adicional seja adquirido.

RESPONSABILIDADE DO INTEGRADOR DE SISTEMAS

- Instalação de todos os componentes do sistema, incluindo UPS, computadores de rede e câmeras.
- Todo o roteamento e a organização de cabos.
- Todas as condições ambientais, incluindo ar condicionado, limpeza e segurança.
- Uma compreensão completa das necessidades de desempenho do sistema do cliente final.
- Disponibilização de um técnico treinado (ou certificado, quando for adequado) no local para auxiliar o prestador de serviço remoto da Pelco.
- Conexão da rede ao sistema.

INFORMAÇÕES DE PEDIDO

Utilize os códigos de pedido a seguir para especificar o pacote de serviço remoto (RS) Digital Sentry (D) desejado.

RSDNC	Configuração de rede
RSDUC	Configuração de sistema específica para o usuário



Escritório Central Internacional da Pelco:
3500 Pelco Way, Clovis, Califórnia 93612-5699 EUA
EUA e Canadá Tel.: (800) 289-9100 • FAX: (800) 289-9150
Internacional Tel.: +1 (559) 292-1981 • FAX: +1 (559) 348-1120
www.pelco.com