

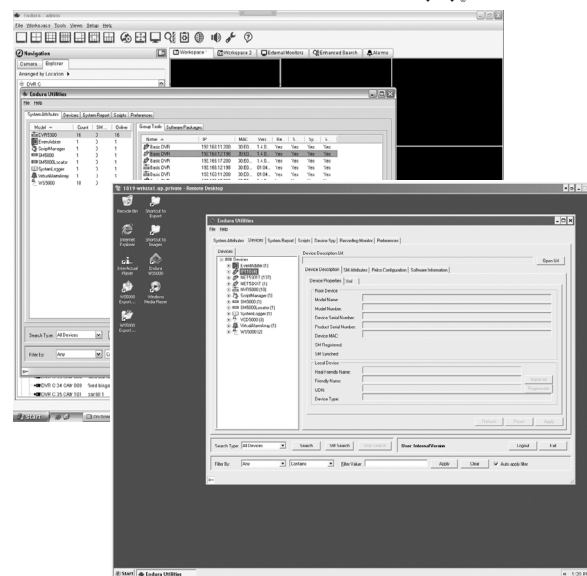
Servizio di assistenza a distanza certificato Pelco

CONFIGURAZIONE DEL SISTEMA ENDURA® E PROGRAMMAZIONE DELLA RETE



Caratteristiche del prodotto

- Programmazione dei commutatori di rete
- Configurazione sistema specificata dall'utente



Il settore della sorveglianza richiede livelli più complessi per i sistemi di videosorveglianza, con maggiori esigenze per l'integratore di sistema. Per assistere gli integratori di sistema nel realizzare un giusto profitto da questo lavoro complesso, Pelco offre molti servizi, tra cui **servizio di assistenza a distanza certificato Endura®**, che può essere quindi venduto al cliente finale. Tutti i servizi vengono venduti al prezzo per concessionari e vengono scontati in base al livello di sconto dell'integratore di sistema.

Il servizio di assistenza a distanza garantisce lo stesso livello di servizio di quello in loco, sebbene venga eseguito attraverso la connettività in rete dal centro di assistenza tecnica Pelco. **I servizi a distanza** vengono offerti a tariffe scontate e non implicano spese di viaggio e personali.

Programmazione dei commutatori di rete

Il servizio Pelco a distanza **con corsi di formazione certificati** è disponibile per assistere l'integratore di sistema nella programmazione dei commutatori di rete in una rete Endura chiusa, tra cui la programmazione di commutatori di rete per garantire le prestazioni del sistema Endura ottimali e maggiormente affidabili. Questo servizio non include l'installazione e il cablaggio del sistema o la verifica del cablaggio installato.

Per le reti condivise, il **servizio a distanza Pelco** assiste il personale del reparto IT su come configurare una rete per garantire prestazioni ottimali del sistema Endura.

Configurazione sistema specificata dall'utente

Il servizio Pelco a distanza **con corsi di formazione certificati** assiste l'integratore di sistema con una configurazione finale del sistema Endura secondo le esigenze del cliente finale. La configurazione del sistema include denominazione di telecamere, creazione di diritti e privilegi, impostazione di configurazioni allarmi, configurazione di profili analitici per telecamere specifiche, configurazione di mappe e ottimizzazione delle prestazioni del sistema. Il funzionamento generale di ciascun componente Endura viene controllato e se necessario, corretto.



DETERMINAZIONE DEI PREZZI

- Tutti i servizi vengono addebitati ad una tariffa quotidiana, con l'addebito minimo di un giorno.
- Tutti i prezzi sono scontabili dai concessionari.

PIANIFICAZIONE

- Si consiglia di pianificare per tempo per garantire i risultati migliori.
- Annullamenti sono soggetti ad una penale del 15%.
- Orario lavorativo standard, dalle 8:00 alle 17:00.

TERMINI E CONDIZIONI

- Il lavoro va eseguito come definito nel presente documento.
- L'integratore di sistema deve apporre la firma di approvazione finale.
- L'ulteriore manutenzione del sistema è responsabilità dell'integratore di sistema, a meno che non si acquistino servizi aggiuntivi.

RESPONSABILITÀ DELL'INTEGRATORE DI SISTEMA

- Installazione di tutti i componenti del sistema, inclusi UPS, commutatori di rete e telecamere.
- Instradamento e approntamento di tutti i cavi.
- Tutte le condizioni ambientali, inclusi condizionatori d'aria, pulizia e sicurezza.
- Una comprensione completa dei requisiti di prestazione del sistema di ciascun utente finale.
- Disposizione di un tecnico preparato (o certificato se di pertinenza) in loco per assistere il fornitore del servizio Pelco a distanza.
- Connessione in rete al sistema.

INFORMAZIONI PER L'ORDINAZIONE

Utilizzare i seguenti codici di ordinazione per specificare il servizio a distanza (RS) Endura (E) desiderato.

RSENP	Programmazione dei commutatori di rete
RSEUC	Configurazione del sistema specificata dall'utente



Sede centrale Pelco, Inc.:
3500 Pelco Way, Clovis, California 93612-5699 USA
USA e Canada Tel: (800) 289-9100 • FAX: (800) 289-9150
Clienti internazionali Tel: +1 (559) 292-1981 • FAX: +1 (559) 348-1120
www.pelco.com