

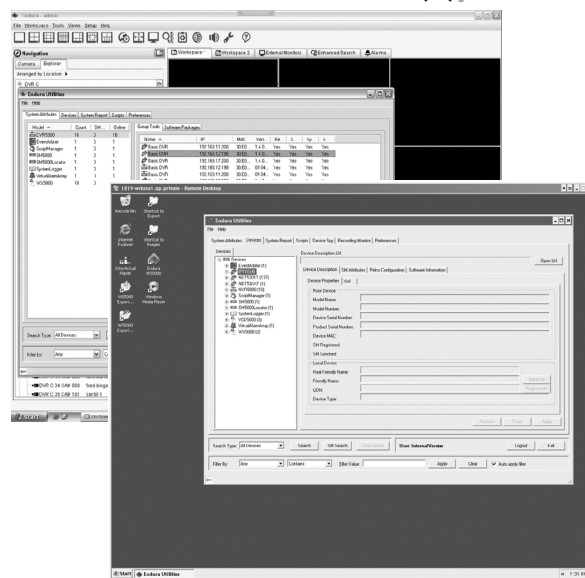
Assistance technique à distance certifiée Pelco

PROGRAMMATION D'UN RÉSEAU ET CONFIGURATION D'UN SYSTÈME ENDURA®



Caractéristiques du produit

- Programmation des commutateurs réseau
- Configuration du système spécifiée par l'utilisateur



Les équipements vidéo utilisés dans le secteur de la sécurité exigent un niveau de complexité toujours plus important, ce qui accroît fortement la charge de travail des intégrateurs système. Pour les aider à tirer le meilleur parti de ces tâches complexes, Pelco propose de nombreux services, notamment l'**assistance technique à distance certifiée Endura®**, qui peut être revendue au client final. Tous les services sont disponibles au prix revendeur et peuvent faire l'objet de remises en fonction du tarif préférentiel dont bénéficie l'intégrateur système.

L'**assistance technique à distance** garantit le même niveau de service que les services sur place, mais elle est effectuée par l'intermédiaire d'une connexion réseau depuis un centre technique Pelco. Les **services à distance** sont proposés à un tarif remisé et n'impliquent aucun frais de déplacement ou défraiement.

Programmation des commutateurs réseau

Le **service à distance certifié avec formation** Pelco aide l'intégrateur système à programmer les commutateurs réseau dans un réseau Endura spécifique fermé, notamment à programmer les commutateurs réseau pour optimiser les performances et la fiabilité du système Endura. Il n'inclut ni l'installation et le câblage du système, ni la vérification du câblage sur site.

Pour les réseaux partagés, l'**assistance technique à distance** Pelco conseille les informaticiens sur la manière de configurer le réseau en vue d'offrir des performances optimales au système Endura.

Configuration du système spécifiée par l'utilisateur

Le **service à distance certifié avec formation** Pelco aide l'intégrateur système pour la configuration définitive du système Endura en fonction des besoins du client final. La configuration du système inclut l'attribution de noms aux caméras, la création de droits et privilèges, le réglage des alarmes, la configuration des profils analytiques pour certaines caméras, la configuration des cartes et l'optimisation des performances du système. Le fonctionnement général de chaque composant Endura est contrôlé et corrigé si nécessaire.



INFORMATIONS GÉNÉRALES

TARIFICATION

- Tous les services sont tarifés à la journée, avec un forfait minimum d'une journée.
- Tous les prix peuvent faire l'objet d'une remise par le distributeur.

PLANIFICATION

- Il est conseillé de prévoir la visite suffisamment à l'avance pour faciliter la planification.
- Toute annulation fait l'objet de pénalités s'élevant à 15 % du coût du service.
- Horaires de travail standard : de 8h00 à 17h00.

CONDITIONS GÉNÉRALES

- Le travail doit être effectué comme décrit dans ce document.
- L'intégrateur système doit donner son approbation écrite finale.
- La maintenance ultérieure du système incombe à l'intégrateur, sauf en cas d'acquisition d'un service supplémentaire.

RESPONSABILITÉS DE L'INTÉGRATEUR SYSTÈME

- Installation de tous les composants du système, notamment l'onduleur (UPS), les commutateurs réseau et les caméras.
- Acheminement et agencement de tous les câbles.
- Ensemble des conditions environnementales, notamment la climatisation, la propreté et la sécurité.
- Connaissance approfondie des besoins du client final en matière de performances du système.
- Mise à disposition sur site d'un technicien formé (ou certifié si besoin) pour aider l'opérateur de Pelco chargé du service à distance.
- Connexion réseau au système.

INFORMATIONS SUR LES COMMANDES

Utilisez les codes de commande suivants pour indiquer le service à distance (RS) Endura (E) souhaité.

RSENP	Programmation des commutateurs réseau
RSEUC	Configuration du système définie par l'utilisateur



Siège mondial de Pelco, Inc. :
3500 Pelco Way, Clovis, California, 93612-5699 États-Unis
États-Unis et Canada Tél. : (800) 289-9100 • FAX : (800) 289-9150
International Tél. : +1 (559) 292-1981 • FAX : +1 (559) 348-1120
www.pelco.com

Pelco, le logo Pelco et Endura sont des marques déposées de Pelco, Inc.
Les spécifications et la disponibilité des produits peuvent être modifiées sans préavis.
©Copyright 2008, Pelco, Inc. Tous droits réservés.