

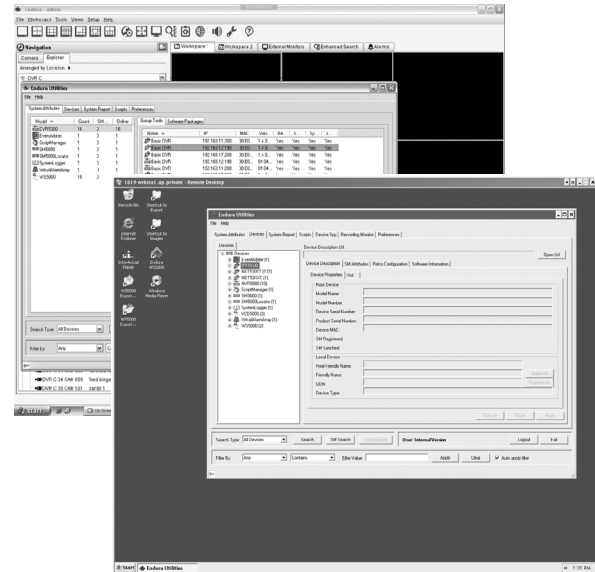
Zertifizierte Fern-Kundendienstunterstützung von Pelco

ENDURA® SYSTEMKONFIGURATION UND NETZWERKPROGRAMMIERUNG



Produkteigenschaften

- Netzwerk-Switch-Programmierung
- Benutzerspezifische Systemkonfiguration



Die Sicherheitsbranche erfordert zunehmend komplexere Video-sicherheitssysteme, die höhere Ansprüche an Systemintegratoren stellen. Um Systemintegratoren zusätzliche Einkünfte für diese komplexe Arbeit zu verschaffen, bietet Pelco viele Dienstleistungen an, wie z. B. **zertifizierte Endura® Fern-Kundendienstunterstützung**, die an den Endkunden weiterverkauft werden kann. Alle Dienstleistungen werden zum Händlerpreis und je nach Nachlasspreisgestaltung des Systemintegrators mit Rabatten angeboten.

Fern-Kundendienstunterstützung bietet die gleichen Kundendienstleistungen wie der Außendienst, aber die Dienstleistungen werden über eine Netzwerkverbindung von einem technischen Kundendienstzentrum von Pelco durchgeführt. **Fern-Kundendienst** wird zu einem Sonderpreis angeboten und erfordert keine Reise- und Unterkunftskosten.

Netzwerk-Switch-Programmierung

Von Pelco **Geschulter und zertifizierter Fern-Kundendienst** von Pelco hilft dem Systemintegrator bei der Programmierung von Netzwerk-Switches in einem geschlossenen Endura-spezifischen Netzwerk, einschließlich Programmierung der Netzwerk-Switches, um die beste und zuverlässigste Endura-Systemleistung zu erhalten. Installation und Verkabelung des Systems oder Verifizierung der installierten Verkabelung sind nicht in dieser Dienstleistung enthalten.

Für Gemeinschaftsnetzwerke berät die **Fern-Kundendienstunterstützung** von Pelco die IT-Fachkraft bei der Konfiguration eines Netzwerks für optimale Endura-Systemleistung.

Benutzerspezifische Systemkonfiguration

Von Pelco **Geschulter und zertifizierter Fern-Kundendienst** von Pelco hilft dem Systemintegrator bei der endgültigen Konfiguration des Endura-Systems, je nach Anforderungen des Endkunden. Zur Systemkonfiguration gehören die Benennung der Kameras, Erstellung von Zugriffsrechten, Einrichtung von Alarmkonfigurationen, Konfiguration von Analyseprofilen für bestimmte Kameras, Kartenkonfiguration und Optimierung der Systemleistung. Der allgemeine Betrieb jeder Endura-Komponente wird überprüft und ggf. korrigiert.



PREISGESTALTUNG

- Alle Dienstleistungen werden auf Tagesbasis (Mindestbetrag 1 Tag) berechnet.
- Auf alle Preise können Händlerrabatte vergeben werden.

PLANUNG

- Für optimale Planung wird eine rechtzeitige Benachrichtigung empfohlen.
- Bei Stornierungen wird eine Gebühr von 15 % des Preises fällig.
- Normalarbeitsstunden von 8.00 Uhr bis 17.00 Uhr.

VERTRAGSBEDINGUNGEN

- Die Arbeit wird gemäß den Angaben in diesem Dokument ausgeführt.
- Die Abzeichnung durch den Systemintegrator ist erforderlich.
- Außer beim Erwerb zusätzlicher Kundendienstleistungen liegt die Verantwortung für weitere Systemwartungsarbeiten beim Systemintegrator.

AUFGABEN DES SYSTEMINTEGRATORS

- Installation aller Systemkomponenten, darunter USV, Netzwerk-Switches und Kameras
- Verlegung und Absicherung aller Kabel
- Einhaltung aller Umgebungsbedingungen, wie z .B. Betriebstemperatur, Sauberkeit und Sicherheit
- Eingehendes Verständnis der Systemleistungsanforderungen des Endkunden
- Verfügbarkeit eines geschulten (oder ggf. zertifizierten) Technikers vor Ort zur Unterstützung des Pelco Fern-Kundendienstmitarbeiters
- Netzwerkverbindung zum System

BESTELLINFORMATIONEN

Zur Bestellung des gewünschten Fern-Kundendienstangebots (RS) für Endura (E) verwenden Sie bitte die folgenden Codes.

RSENP	Netzwerk-Switch-Programmierung
RSEUC	Benutzerspezifische Systemkonfiguration



Pelco, Inc. Konzernzentrale:
3500 Pelco Way, Clovis, Kalifornien 93612-5699, USA
USA u. Kanada Tel.: (800) 289-9100 • FAX: (800) 289-9150
International Tel.: +1 (559) 292-1981 • FAX: +1 (559) 348-1120
www.pelco.com

Pelco, das Pelco-Logo und Endura sind eingetragene Marken von Pelco, Inc.
Technische Daten und Verfügbarkeit der Produkte können jederzeit ohne Vorankündigung geändert werden.
©Copyright 2008, Pelco, Inc. Alle Rechte vorbehalten.