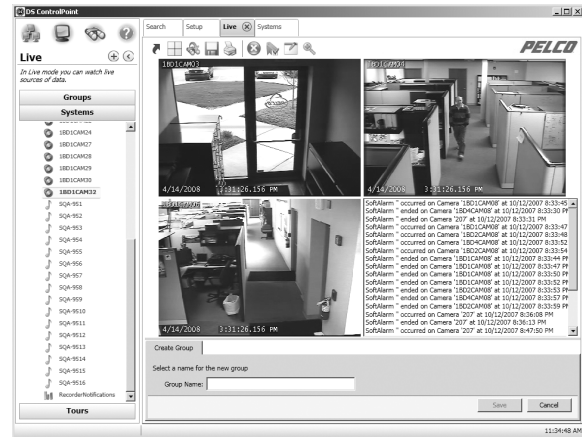


Zertifizierte Fern-Kundendienstunterstützung von Pelco

DIGITAL SENTRY® SYSTEM- UND NETZWERKKONFIGURATION

Produkteigenschaften

- Netzwerkkonfiguration
- Benutzerspezifische Systemkonfiguration



Die Sicherheitsbranche erfordert zunehmend komplexere Videosicherheitsysteme, die höhere Ansprüche an Systemintegratoren stellen. Um Systemintegratoren zusätzliche Einkünfte für diese komplexe Arbeit zu verschaffen, bietet Pelco viele Dienstleistungen an, wie z. B. **zertifizierte Digital Sentry® (DS) Fern-Kundendienstunterstützung**, die an den Endkunden weiterverkauft werden kann. Alle Dienstleistungen werden zum Händlerpreis und je nach Nachlasspreisgestaltung des Systemintegrators mit Rabatten angeboten.

Fern-Kundendienstunterstützung bietet die gleichen Kundendienstleistungen wie der Außendienst, aber die Dienstleistungen werden über eine Netzwerkverbindung vom technischen Kundendienstzentrum von Pelco durchgeführt. **Fern-Kundendienst** wird zu einem Sonderpreis angeboten und erfordert keine Reise- und Unterkunftsspesen.

Netzwerkkonfiguration

Von Pelco **Geschulter und zertifizierter Fern-Kundendienst** von Pelco wird zur Beratung von Systemintegratoren und IT-Fachkräften bei der Konfiguration des Netzwerks für optimale DS-Systemleistung angeboten. Installation und Verkabelung des Systems oder Verifizierung der installierten Verkabelung sind nicht in dieser Dienstleistung enthalten.

Benutzerspezifische Systemkonfiguration

Von Pelco **Geschulter und zertifizierter Fern-Kundendienst** von Pelco hilft dem Systemintegrator bei der endgültigen Konfiguration des DS-Systems, je nach Anforderungen des Endkunden. Zur Systemkonfiguration gehören die Benennung der Kameras, Erstellung von Zugriffsrechten, Einrichtung von Alarmkonfigurationen, Konfiguration von Analyseprofilen für bestimmte Kameras, Konfiguration von IP-Kameras und Optimierung der Systemleistung. Der allgemeine Betrieb jeder DS-Komponente wird überprüft und ggf. korrigiert.



PREISGESTALTUNG

- Alle Dienstleistungen werden auf Tagesbasis (Mindestbetrag 1 Tag) berechnet.
- Auf alle Preise können Händlerrabatte vergeben werden.

PLANUNG

- Der Systemzugriff wird nach Absprache zwischen Pelco und dem Systemintegrator geplant. Für optimale Planung wird eine rechtzeitige Benachrichtigung empfohlen.
- Bei Stornierungen wird eine Gebühr von 15 % des Preises fällig.
- Normalarbeitsstunden von 8.00 Uhr bis 17.00 Uhr.

VERTRAGSBEDINGUNGEN

- Die Arbeit wird gemäß den Angaben in diesem Dokument ausgeführt.
- Die Abzeichnung durch den Systemintegrator ist erforderlich.
- Außer beim Erwerb zusätzlicher Kundendienstleistungen liegt die Verantwortung für weitere Systemwartungsarbeiten beim Systemintegrator.

AUFGABEN DES SYSTEMINTEGRATORS

- Installation aller Systemkomponenten, darunter USV, Netzwerk-Switches und Kameras
- Verlegung und Absicherung aller Kabel
- Einhaltung aller Umgebungsbedingungen, wie z.B. Betriebstemperatur, Sauberkeit und Sicherheit
- Eingehendes Verständnis der Systemleistungsanforderungen des Endkunden
- Verfügbarkeit eines geschulten (oder ggf. zertifizierten) Technikers vor Ort zur Unterstützung des Pelco Fern-Kundendienstmitarbeiters
- Netzwerkverbindung zum System

BESTELLINFORMATIONEN

Zur Bestellung der gewünschten Fern-Kundendienstangebote (RS) für Digital Sentry (D) verwenden Sie bitte die folgenden Codes.

RSDNC	Netzwerkconfiguration
RSDUC	Benutzerspezifische Systemconfiguration



Pelco, Inc. Konzernzentrale:

3500 Pelco Way, Clovis, Kalifornien 93612-5699, USA

USA u. Kanada Tel.: (800) 289-9100 • FAX: (800) 289-9150

International Tel.: +1 (559) 292-1981 • FAX: +1 (559) 348-1120

www.pelco.com