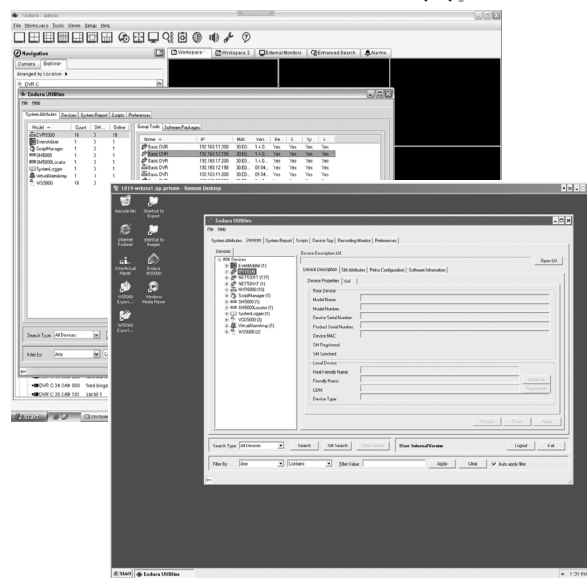


Pelco 认证远程服务协助

ENDURA® 系统配置和网络编程

产品特性

- 网络交换机编程
- 系统用户指定配置



安全行业对视频安全系统要求更高层次的复杂性，这为系统集成商造成了更严格的负担。为帮助系统集成商实现这一复杂工作的收益，Pelco 提供了多种服务，包括 **Endura® 认证远程服务协助**，这些服务并可转售给终端客户。所有服务均为销售商折扣价，而且在系统集成商折扣价基础上还可以给与适当优惠。

远程服务协助提供现场服务同样水平的服务，但从 Pelco 技术中心通过网络连接进行。**远程服务**均按折扣价提供，无需旅行和其他费用。

网络交换机编程

Pelco 的**培训和认证远程服务**旨在帮助系统集成商在封闭的 Endura 特定网络为网络交换机编程，包括为网络交换机编程，从而实现 Endura 系统的最优和最可靠性能。这项服务不包括系统安装和布线或安装布线核查。

对于共享网络，Pelco 的**远程服务协助**旨在向 IT 专业人士提供设置网络的建议，从而实现 Endura 系统的最优性能。

系统用户指定配置

Pelco 的**培训和认证远程服务**帮助系统集成商按照终端客户的要求对 Endura 系统进行最终配置。系统配置包括摄像机命名、创建权限、设置报警器配置、为指定摄像机创建分析配置文件、设置地图以及优化系统性能。Endura 系统各个部件的日常操作也将在必要时得到检查和校正。



定价

- 所有服务均以每日费率计算，最少一日。
- 所有价格均为经销商折扣价。

日程安排

- 鼓励预先通知，以获得最佳的日程安排。
- 取消课程需要支付 15% 的费用。
- 标准工作时间，上午 8:00 时至下午 5:00 时。

条款和条件

- 将按照此文档中的规定完成工作。
- 系统集成商必须完成最终验收。
- 除非系统集成商缴纳额外的服务费用，否则其他系统维护应由系统集成商自行完成。

系统集成商责任

- 系统所有组件的安装包括不间断电源 (UPS)、网络交换机和摄像机。
- 所有布线和包扎电缆。
- 所有的环境条件，包括空调、清洁和安全。
- 全面理解终端客户的系统性能要求。
- 在现场安排训练有素的技师（或在适当情况，安排认证技师）协助 Pelco 远程服务提供商。
- 系统网络连接。

订购信息

使用以下的订购代码来指定所需的 Endura (E) 远程服务 (FS)。

RSENP	网络交换机编程
RSEUC	系统用户指定配置



Pelco, Inc. 全球总部:
3500 Pelco Way, Clovis, California 93612-5699 USA
美国和加拿大 电话: (800) 289-9100 • 传真: (800) 289-9150
全球其他地区 电话: +1 (559) 292-1981 • 传真: +1 (559) 348-1120
www.pelco.com

Pelco、Pelco 徽标和 Endura 是 Pelco, Inc. 的注册商标。
产品规格和可用性会随时更改，恕不另行通知。
©2008, Pelco, Inc. 版权所有。保留所有权利。